



CATÁLOGO PRODUCTOS 2023

**ENERGÍAS RENOVABLES
TELECOMUNICACIONES
TELEFONÍA**

TORRES – FIJACIONES – MÁSTILES - ACCESORIOS MECÁNICOS -
BALIZAMIENTO – SISTEMAS DE SEGURIDAD - PRODUCTOS ESPECIALES



www.tv95premier.com

1. GARRAS.....	1
2. MÁSTILES.....	3
3. TORRES	
S180.....	5
S200S.....	7
S200R.....	9
S400.....	13
4. BÁCULOS	
CÓNICO.....	19
TUBULAR.....	20
ARTICULADO.....	21
ACCESORIOS.....	22
5. SOPORTES.....	23
6. BRAZOS.....	26
7. ABARCONES CHIMENEA.....	27
8. ELEMENTOS ARRIOSTRAMIENTO.....	28
9. FIJACIONES Y ACCESORIOS.....	31

Zincado

Galvanizado en caliente

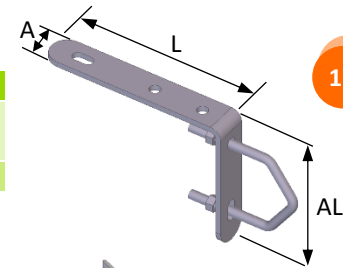
Sendzimir



www.tv95premier.com

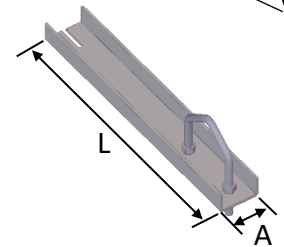
GARRA SENCILLA

GARRA SENCILLA TACOS A PARED (zincado)							
REFERENCIA	L (mm)	AL (mm)	A (mm)	Ø mástil (mm)	HORQUILLA	PRESENTACIÓN	EMBALAJE
TV-G1001	170	120	30	20-60	M8	Pack 2 ud	25 pares/CAJA



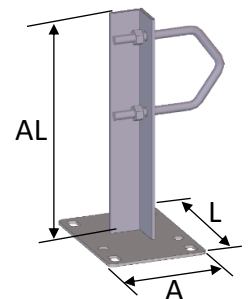
GARRA REFORZADA EN U

GARRA REFORZADA "U" para EMPOTRAR (zincado)							
REFERENCIA	L (mm)	A (mm)	PERFIL	Ø mástil (mm)	HORQUILLA	PRESENTACIÓN	EMBALAJE
TV-G1002	300	40	20x40x20	20-60	M8	Pack 2 ud	20 pares/CAJA
TV-G1003	500		8 pares/CAJA				

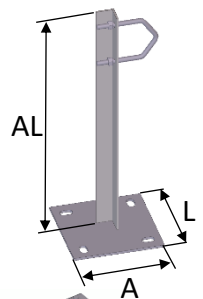


GARRA PLETINA

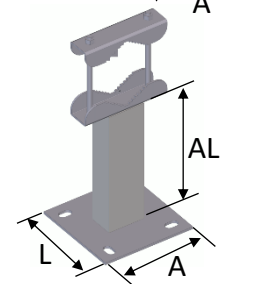
GARRA ÁNGULO con PLETINA para TACOS A PARED (zincado)							
REFERENCIA	AL (mm)	PLACA (LxA)(mm)	ÁNGULO	Ø mástil (mm)	HORQUILLA	PRESENTACIÓN	EMBALAJE
TV-G1004	200	120x90	30x30	20-60	M8	Pack 2 ud	10 pares/CAJA
TV-G1005	300						8 pares/CAJA
TV-G1006	400						8 pares/CAJA
TV-G1007	500						8 pares/CAJA



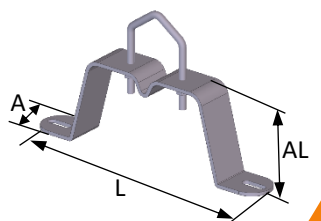
GARRA ÁNGULO con PLETINA para TACOS a PARED + TACOS (zincado)							
REFERENCIA	AL (mm)	PLACA (LxA)(mm)	ÁNGULO	Ø mástil (mm)	HORQUILLA	PRESENTACIÓN	EMBALAJE
TV-K1004	200	120x90	30x30	20-60	M8	Pack 2 ud	5 pares/CAJA
TV-K1006	400						3 pares/CAJA



GARRA ÁNGULO con PLETINA para TACOS PARED con PLACA GRANDE (zincado)							
REFERENCIA	AL (mm)	PLACA (LxA)(mm)	ÁNGULO	Ø mástil (mm)	HORQUILLA	PRESENTACIÓN	EMBALAJE
TV-G1008	200	150x150	30x30	20-60	M8	Pack 2 ud	12 pares/CAJA
TV-G1009	500						7 pares/CAJA



GARRA SAT Y TELESCÓPICO SUJECCIÓN TIPO MORDAZA (zincado)							
REFERENCIA	AL (mm)	PLACA (LxA)(mm)	TUBO	Ø mástil (mm)	HORQUILLA	PRESENTACIÓN	EMBALAJE
TV-G1010	200	150x150	60x40	40-90	---	Pack 2 ud	8 pares/CAJA
TV-G1011	400						6 pares/CAJA



GARRA DOBLE PARA TACOS Y EMPOTRAR

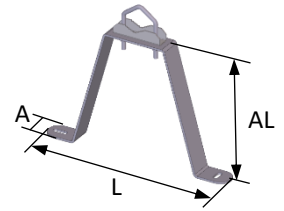
GARRA EN M SALIDA 100 (zincado)							
REFERENCIA	SALIDA [AL (mm)]	A(mm)	L(mm)	Ø mástil (mm)	HORQUILLA	PRESENTACIÓN	EMBALAJE
TV-G1012	100	45	295	20-60	M8	Pack 2 ud	10 pares/CAJA

GARRA EN M SALIDA 100 (galvanizado en caliente)							
REFERENCIA	SALIDA [AL (mm)]	A(mm)	L(mm)	Ø mástil (mm)	HORQUILLA	PRESENTACIÓN	EMBALAJE
TV-G2012	100	45	295	20-60	M8	Pack 2 ud	10 pares/CAJA

TV95 se reserva el derecho a modificar las piezas y/o embalajes.

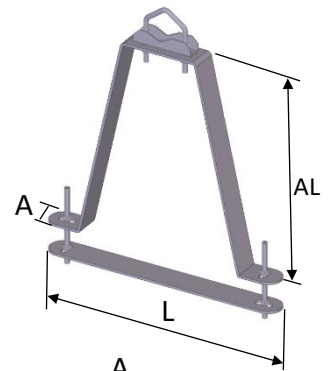
GARRA PUENTE (zincado)							
REFERENCIA	SALIDA [AL (mm)]	A (mm)	L (mm)	Ø mástil (mm)	HORQUILLA	PRESENTACIÓN	EMBALAJE
TV-G1026	100	45	288	20-60	M8	Pack 2 ud	10 pares/CAJA
TV-G1013	250		393				5 pares/CAJA
TV-G1017	800		678				3 pares/CAJA

GARRA PUENTE (galvanizado en caliente)							
REFERENCIA	SALIDA [AL (mm)]	A (mm)	L (mm)	Ø mástil (mm)	HORQUILLA	PRESENTACIÓN	EMBALAJE
TV-G2026	100	45	288	20-60	M8	Pack 2 ud	10 pares/CAJA
TV-G2013	250		393				5 pares/CAJA
TV-G2014	350		408				5 pares/CAJA
TV-G2015	450		498				5 pares/CAJA
TV-G2016	550		535				5 pares/CAJA
TV-G2017	800		678				3 pares/CAJA



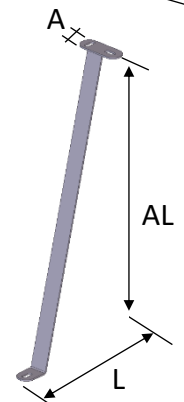
GARRA PUENTE + CONTRAPLACA (zincado)							
REFERENCIA	SALIDA [AL (mm)]	A (mm)	L (mm)	Ø mástil (mm)	HORQUILLA	PRESENTACIÓN	EMBALAJE
TV-K1017	800	45	678	20-60	M8	Pack 2 ud	3 pares/CAJA

GARRA PUENTE + CONTRAPLACA (galvanizado en caliente)							
REFERENCIA	SALIDA [AL (mm)]	A (mm)	L (mm)	Ø mástil (mm)	HORQUILLA	PRESENTACIÓN	EMBALAJE
TV-K2014	350	45	408	20-60	M8	Pack 2 ud	5 pares/CAJA
TV-K2015	450		498				5 pares/CAJA
TV-K2016	550		535				5 pares/CAJA
TV-K2017	800		678				3 pares/CAJA



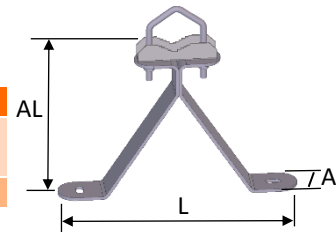
PATA REFUERZO GARRA PUENTE (zincado)						
REFERENCIA	SALIDA	L(mm)	A(mm)	AL (mm)	PRESENTACIÓN	EMBALAJE
TV-G1018	250	296	45	218	Unidad	20 ud/CAJA
TV-G1022	800	796		796		12 ud/CAJA

PATA REFUERZO GARRA PUENTE (galvanizado en caliente)						
REFERENCIA	SALIDA	L (mm)	A(mm)	AL (mm)	PRESENTACIÓN	EMBALAJE
TV-G2018	250	296	45	218	Unidad	20 ud/CAJA
TV-G2019	350	357		20 ud/CAJA		
TV-G2020	450	410		20 ud/CAJA		
TV-G2021	550	455		20 ud/CAJA		
TV-G2022	800	467		796		12 ud/CAJA



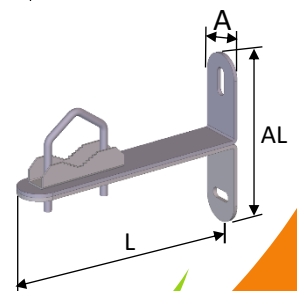
GARRA en "Y"

GARRA "Y" SALIDA 185mm (galvanizado en caliente)							
REFERENCIA	L (mm)	A (mm)	AL (mm)	Ø mástil (mm)	HORQUILLA	PRESENTACIÓN	EMBALAJE
TV-G2024	300	45	185	20-60	M8	Pack 2 ud	4 pares/CAJA



GARRA en "T"

GARRA "T" SALIDA 250mm (galvanizado en caliente)							
REFERENCIA	L (mm)	A (mm)	AL (mm)	Ø mástil (mm)	HORQUILLA	PRESENTACIÓN	EMBALAJE
TV-G2025	250	45	180	20-60	M8	Pack 2 ud	10 pares/CAJA

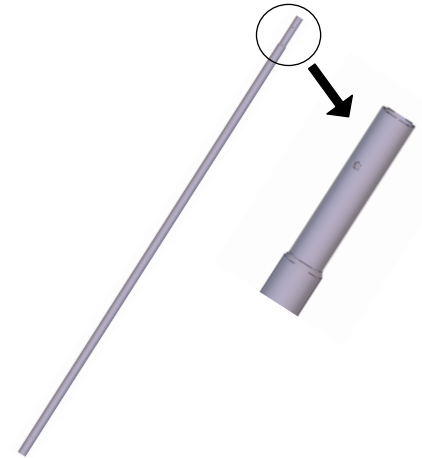


TV95 se reserva el derecho a modificar las piezas y/o embalajes.



MÁSTILES ENLAZABLES CON TORNILLO

MÁSTILES ENLAZABLES CON TORNILLO (sendzimir)				
REFERENCIA	Ø _{tubo} (mm)	L(mm)	PRESENTACIÓN	EMBALAJE
TV-M0268	35x1,5	1500	Unidad	Pack de 6
TV-M0269	35x1,5	2000		Pack de 6
TV-M0270	35x1,5	2500		Pack de 6
TV-M0271	35x1,5	3000		Pack de 6
TV-M0272	40x1,5	1500		Pack de 6
TV-M0273	40x1,5	2500		Pack de 6
TV-M0274	40x1,5	3000		Pack de 6
TV-M0275	40x2	1500		Pack de 6
TV-M0276	40x2	2500		Pack de 6
TV-M0277	40x2	3000		Pack de 6

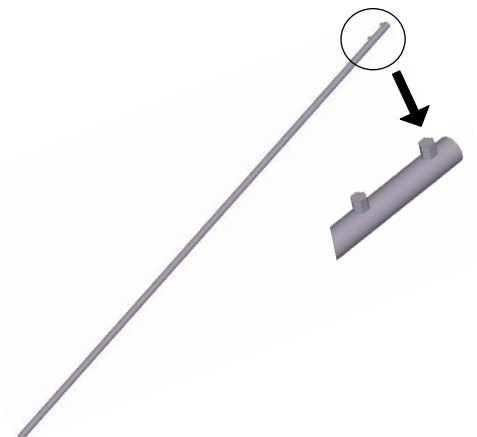


MÁSTILES ENLAZABLES POR PRESIÓN

MÁSTILES ENLAZABLES POR PRESIÓN (zincado)				
REFERENCIA	Ø _{tubo} (mm)	L(mm)	PRESENTACIÓN	EMBALAJE
TV-M1281	35x1,2	1500	Unidad	Pack de 6
TV-M1284	40x1,2	1500		Pack de 6
TV-M1285	40x1,2	2000		Pack de 6
TV-M1286	50x1,5	1000		Pack de 4
TV-M1287	50x1,5	1500		Pack de 4
TV-M1288	50x1,5	2000		Pack de 4



MÁSTILES ENLAZABLES POR PRESIÓN (galvanizado en caliente)				
REFERENCIA	Ø _{tubo} (mm)	L(mm)	PRESENTACIÓN	EMBALAJE
TV-M2281	35x1,2	1500	Unidad	Pack de 6
TV-M2282	35x1,2	2000		Pack de 6
TV-M2283	35x1,2	3000		Pack de 6
TV-M2284	40x1,2	1500		Pack de 6
TV-M2285	40x1,2	2000		Pack de 6
TV-M2286	50x1,5	1000		Pack de 4
TV-M2287	50x1,5	1500		Pack de 4
TV-M2288	50x1,5	2000		Pack de 4



MÁSTILES TELESCÓPICOS

MÁSTILES TELESCÓPICOS (zincado)				
REFERENCIA	Ø _{tubo} (mm)	L(mm)	PRESENTACIÓN	EMBALAJE
TV-M1313	25x1,5	3000	Unidad	Pack de 6
TV-M1314	30x1,5			Pack de 6
TV-M1315	35x1,5			Pack de 6
TV-M1316	40x1,5			Pack de 6
TV-M1317	45x1,5			Pack de 6
TV-M1318	50x1,5			Pack de 6

TV95 se reserva el derecho a modificar las piezas y/o embalajes.



MÁSTILES LISOS

MÁSTILES LISOS (galvanizado en caliente)				
REFERENCIA	Ø _{tubo} (mm)	L(mm)	PRESENTACIÓN	EMBALAJE
TV-M2291	35x1,2	2000	Unidad	Pack de 6
TV-M2292	35x1,2	3000		Pack de 6
TV-M2293	40x1,2	1500		Pack de 6
TV-M2294	40x1,2	2000		Pack de 6
TV-M2295	40x1,5	3000		Pack de 6
TV-M2297	40x2	3000		Pack de 6
TV-M2298	45x2	3000		Pack de 4
TV-M2300	50x1,5	2000		Pack de 4
TV-M2301	50x1,5	3000		Pack de 4
TV-M2302	50x3	1500		Pack de 4
TV-M2303	50x3	3000		Pack de 4

MÁSTILES LISOS (galvanizado en caliente + pintado)				
REFERENCIA	Ø _{tubo} (mm)	L(mm)	PRESENTACIÓN	EMBALAJE
TV-R2302	50x3	1500	Unidad	Pack de 4
TV-R2303	50x3	3000		Pack de 4

MÁSTILES LISOS (sendzimir)				
REFERENCIA	Ø _{tubo} (mm)	L(mm)	PRESENTACIÓN	EMBALAJE
TV-M0295	40x1,5	3000	Unidad	Pack de 6
TV-M0298	45x2			Pack de 4

MÁSTILES LISOS (zincado)				
REFERENCIA	Ø _{tubo} (mm)	L(mm)	PRESENTACIÓN	EMBALAJE
TV-M1302	50x3	1500	Unidad	Pack de 4
TV-M1303	50x3	3000		Pack de 4

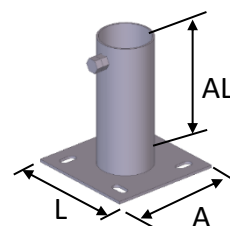
MÁSTILES LISOS (zincado + pintado)				
REFERENCIA	Ø _{tubo} (mm)	L(mm)	PRESENTACIÓN	EMBALAJE
TV-R1302	50x3	1500	Unidad	Pack de 4
TV-R1303	50x3	3000		Pack de 4



BASE TERRAZA

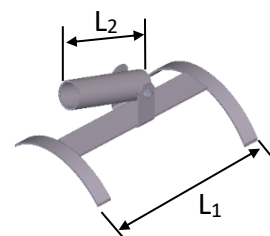
BASE TERRAZA para MÁSTIL (zincado)					
REFERENCIA	Ø _{tubo} (mm)	PLACA (LxA) (mm)	AL(mm)	PRESENTACIÓN	EMBALAJE
TV-M1336	45	150x150	150	Unidad	10 ud/CAJA
TV-M1337	60				6 ud/CAJA

BASE TERRAZA para MÁSTIL (galvanizado en caliente)					
REFERENCIA	Ø _{tubo} (mm)	PLACA (LxA)(mm)	AL(mm)	PRESENTACIÓN	EMBALAJE
TV-M2337	60	150x150	150	Unidad	6 ud/CAJA



BASE TEJA ABATIBLE

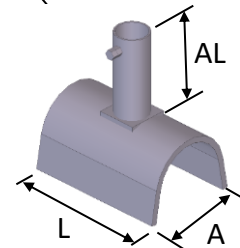
BASE TEJA ABATIBLE para MÁSTIL (zincado)					
REFERENCIA	Ø _{tubo} (mm)	L ₁ (mm)	L ₂ (mm)	PRESENTACIÓN	EMBALAJE
TV-M1338	45	250	150	Unidad	6 ud/CAJA



BASE TEJA FIJA

BASE TEJA FIJA para MÁSTIL (zincado)						
REFERENCIA	Ø _{tubo} (mm)	L(mm)	A(mm)	AL(mm)	PRESENTACIÓN	EMBALAJE
TV-M1339	60	250	160	150	Unidad	6 ud/CAJA

BASE TEJA FIJA para MÁSTIL (galvanizado en caliente)						
REFERENCIA	Ø _{tubo} (mm)	L(mm)	A(mm)	AL(mm)	PRESENTACIÓN	EMBALAJE
TV-M2339	60	250	160	150	Unidad	6 ud/CAJA



TV95 se reserva el derecho a modificar las piezas y/o embalajes.



PUNTERAS

PUNTERA TORRETA 1,5m (zincado)				
REFERENCIA	A(mm)	AL (mm)	PRESENTACIÓN	EMBALAJE
TV-T1135	160	1500	Unidad	---

PUNTERA TORRETA 1,5m (galvanizado en caliente)				
REFERENCIA	A(mm)	AL (mm)	PRESENTACIÓN	EMBALAJE
TV-T2135	160	1500	Unidad	---

PUNTERA TORRETA 2,5m (zincado)				
REFERENCIA	A(mm)	AL (mm)	PRESENTACIÓN	EMBALAJE
TV-T1136	160	2500	Unidad	---

PUNTERA TORRETA 2,5m (galvanizado en caliente)				
REFERENCIA	A(mm)	AL (mm)	PRESENTACIÓN	EMBALAJE
TV-T2136	160	2500	Unidad	---

PUNTERA para ROTOR 1,5m (zincado)				
REFERENCIA	A(mm)	AL (mm)	PRESENTACIÓN	EMBALAJE
TV-T1137	160	1500	Unidad	---

PUNTERA para ROTOR 1,5m (galvanizado en caliente)				
REFERENCIA	A(mm)	AL (mm)	PRESENTACIÓN	EMBALAJE
TV-T2137	160	1500	Unidad	---

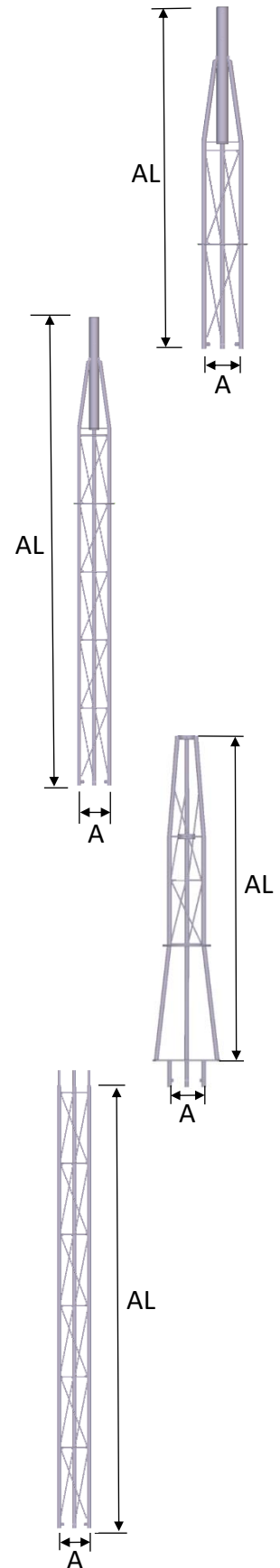
TRAMOS

TRAMO TORRETA 2,5m (zincado)				
REFERENCIA	A(mm)	AL (mm)	PRESENTACIÓN	EMBALAJE
TV-T1138	160	2500	Unidad	---

TRAMO TORRETA 2,5m (galvanizado en caliente)				
REFERENCIA	A(mm)	AL (mm)	PRESENTACIÓN	EMBALAJE
TV-T2138	160	2500	Unidad	---



NOTA: Para el ancho(A) de la torre y las bases SIEMPRE se toma de referencia la distancia entre centros de los montantes.



TV95 se reserva el derecho a modificar las piezas y/o embalajes.



BASES

BASE FIJA PARA TACOS (zincado)			
REFERENCIA		PRESENTACIÓN	EMBALAJE
TV-T1139		Unidad	4 ud/CAJA

BASE FIJA PARA TACOS (galvanizada en caliente)			
REFERENCIA		PRESENTACIÓN	EMBALAJE
TV-T2139		Unidad	4 ud/CAJA

BASE FIJA con GANCHOS SOLDADOS (zincado)			
REFERENCIA		PRESENTACIÓN	EMBALAJE
TV-T1140		Unidad	4 ud/CAJA

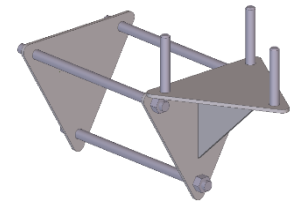
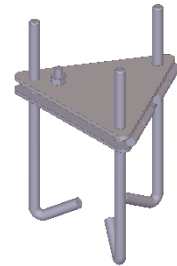
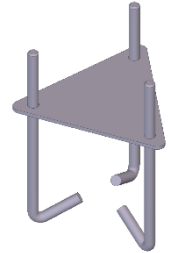
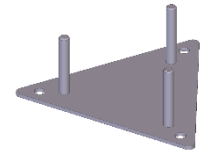
BASE FIJA con GANCHOS SOLDADOS (galvanizado en caliente)			
REFERENCIA		PRESENTACIÓN	EMBALAJE
TV-T2140		Unidad	4 ud/CAJA

BASE ABATIBLE con GANCHOS SOLDADOS (zincado)			
REFERENCIA		PRESENTACIÓN	EMBALAJE
TV-T1141		Unidad	4 ud/CAJA

BASE ABATIBLE con GANCHOS SOLDADOS (galvanizado en caliente)			
REFERENCIA		PRESENTACIÓN	EMBALAJE
TV-T2141		Unidad	4 ud/CAJA

BASE a PARED con CONTRAPLACAS (zincado)			
REFERENCIA		PRESENTACIÓN	EMBALAJE
TV-T1142		Unidad	4 ud/CAJA

BASE a PARED con CONTRAPLACAS (galvanizado en caliente)			
REFERENCIA		PRESENTACIÓN	EMBALAJE
TV-T2142		Unidad	4 ud/CAJA



NOTA: Para el ancho(A) de la torre y las bases SIEMPRE se toma de referencia la distancia entre centros de los montantes.

TV95 se reserva el derecho a modificar las piezas y/o embalajes.



Un extra de comodidad y seguridad en las pequeñas instalaciones

PUNTERAS

PUNTERA TORRETA 1m (zincado)				
REFERENCIA	A(mm)	AL (mm)	PRESENTACIÓN	EMBALAJE
TV-T1143	200	1000	Unidad	---

PUNTERA TORRETA 1m (galvanizado en caliente)				
REFERENCIA	A(mm)	AL (mm)	PRESENTACIÓN	EMBALAJE
TV-T2143	200	1000	Unidad	---

PUNTERA TORRETA 2,5m (zincado)				
REFERENCIA	A(mm)	AL (mm)	PRESENTACIÓN	EMBALAJE
TV-T1144	200	2500	Unidad	---

PUNTERA TORRETA 2,5m (galvanizado en caliente)				
REFERENCIA	A(mm)	AL (mm)	PRESENTACIÓN	EMBALAJE
TV-T2144	200	2500	Unidad	---

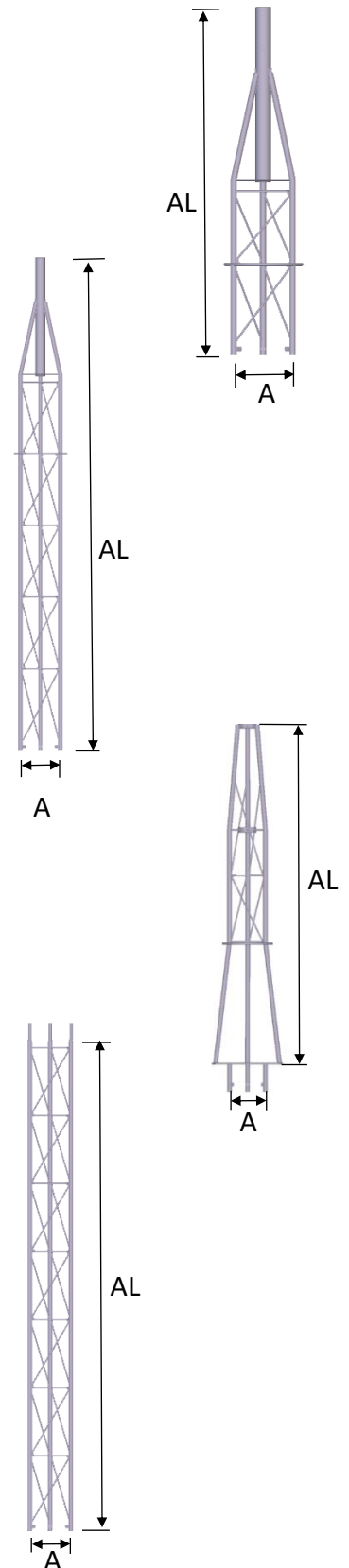
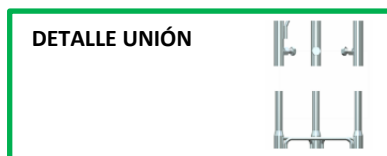
PUNTERA para ROTOR 1,5m (zincado)				
REFERENCIA	A(mm)	AL (mm)	PRESENTACIÓN	EMBALAJE
TV-T1145	200	1500	Unidad	---

PUNTERA para ROTOR 1,5m (galvanizado en caliente)				
REFERENCIA	A(mm)	AL (mm)	PRESENTACIÓN	EMBALAJE
TV-T2145	200	1500	Unidad	---

TRAMOS

TRAMO TORRETA 2,5m (zincado)				
REFERENCIA	A(mm)	AL (mm)	PRESENTACIÓN	EMBALAJE
TV-T1146	200	2500	Unidad	---

TRAMO TORRETA 2,5m (galvanizado en caliente)				
REFERENCIA	A(mm)	AL (mm)	PRESENTACIÓN	EMBALAJE
TV-T2146	200	2500	Unidad	---



NOTA: Para el ancho(A) de la torre y las bases SIEMPRE se toma de referencia la distancia entre centros de los montantes.

TV95 se reserva el derecho a modificar las piezas y/o embalajes.



BASES

BASE FIJA PARA TACOS (zincado)

REFERENCIA	PRESENTACIÓN	EMBALAJE
TV-T1147	Unidad	4 ud/CAJA

BASE FIJA PARA TACOS (galvanizada en caliente)

REFERENCIA	PRESENTACIÓN	EMBALAJE
TV-T2147	Unidad	4 ud/CAJA

BASE FIJA con GANCHOS SOLDADOS (zincado)

REFERENCIA	PRESENTACIÓN	EMBALAJE
TV-T1148	Unidad	4 ud/CAJA

BASE FIJA con GANCHOS SOLDADOS (galvanizado en caliente)

REFERENCIA	PRESENTACIÓN	EMBALAJE
TV-T2148	Unidad	4 ud/CAJA

BASE ABATIBLE para TACOS (zincado)

REFERENCIA	PRESENTACIÓN	EMBALAJE
TV-T1149	Unidad	4 ud/CAJA

BASE ABATIBLE para TACOS (galvanizado en caliente)

REFERENCIA	PRESENTACIÓN	EMBALAJE
TV-T2149	Unidad	4 ud/CAJA

BASE ABATIBLE con GANCHOS SOLDADOS (zincado)

REFERENCIA	PRESENTACIÓN	EMBALAJE
TV-T1150	Unidad	4 ud/CAJA

BASE ABATIBLE con GANCHOS SOLDADOS (galvanizado en caliente)

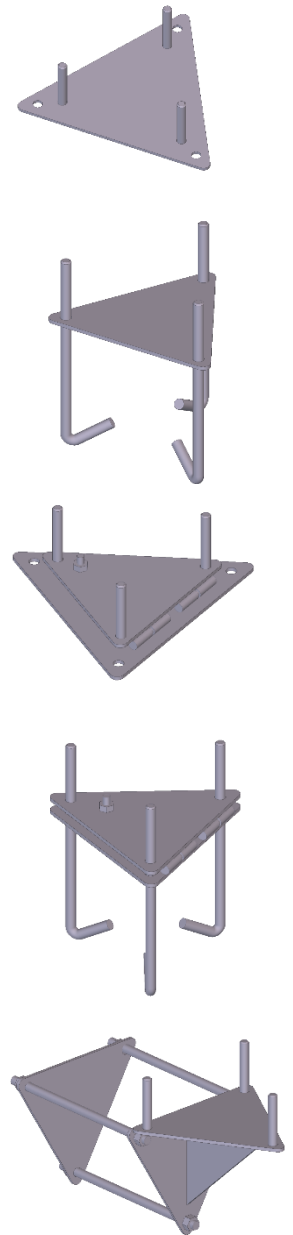
REFERENCIA	PRESENTACIÓN	EMBALAJE
TV-T2150	Unidad	4 ud/CAJA

BASE a PARED con CONTRAPLACAS (zincado)

REFERENCIA	PRESENTACIÓN	EMBALAJE
TV-T1151	Unidad	4 ud/CAJA

BASE a PARED con CONTRAPLACAS (galvanizado en caliente)

REFERENCIA	PRESENTACIÓN	EMBALAJE
TV-T2151	Unidad	4 ud/CAJA



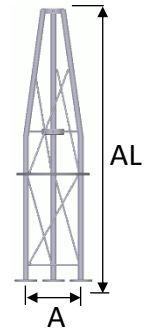
NOTA: Para el ancho(A) de la torre y las bases SIEMPRE se toma de referencia la distancia entre centros de los montantes.

TV95 se reserva el derecho a modificar las piezas y/o embalajes.



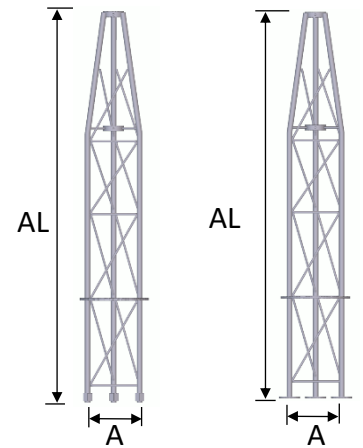
PUNTERAS

PUNTERA TORRETA 1m (galvanizado en caliente)				
REFERENCIA	A(mm)	AL (mm)	PRESENTACIÓN	EMBALAJE
TV-T2153	200	1000	Unidad	---



PUNTERA TORRETA 1,5m (zincado)				
REFERENCIA	A(mm)	AL (mm)	PRESENTACIÓN	EMBALAJE
TV-T1152	200	1500	Unidad	---

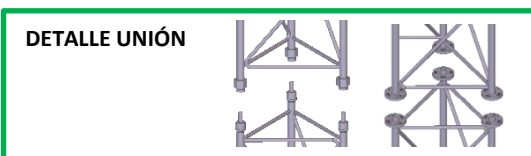
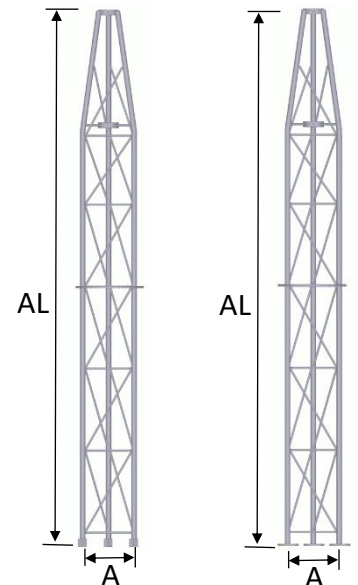
PUNTERA TORRETA 1,5m (galvanizado en caliente)				
REFERENCIA	A(mm)	AL (mm)	PRESENTACIÓN	EMBALAJE
TV-T2152	200	1500	Unidad	---



Para un mejor acceso y manipulación

PUNTERA TORRETA 2m (zincado)				
REFERENCIA	A(mm)	AL (mm)	PRESENTACIÓN	EMBALAJE
TV-T1352	200	2000	Unidad	---

PUNTERA TORRETA 2m (galvanizado en caliente)				
REFERENCIA	A(mm)	AL (mm)	PRESENTACIÓN	EMBALAJE
TV-T2352	200	2000	Unidad	---



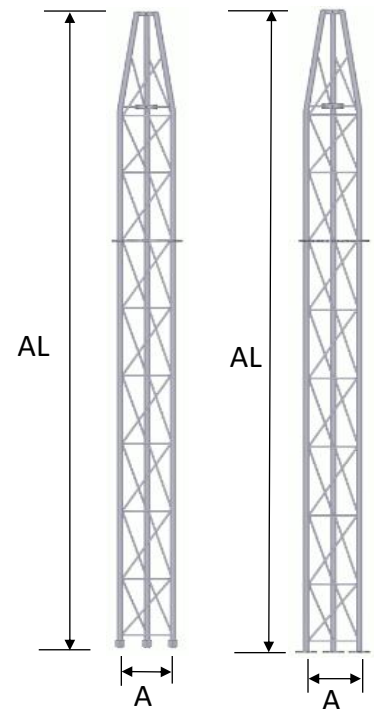
NOTA: Para el ancho(A) de la torre y las bases SIEMPRE se toma de referencia la distancia entre centros de los montantes.

TV95 se reserva el derecho a modificar las piezas y/o embalajes.



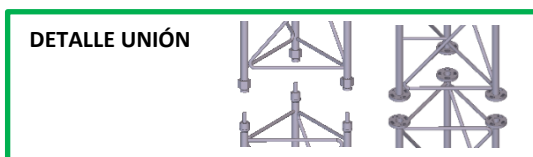
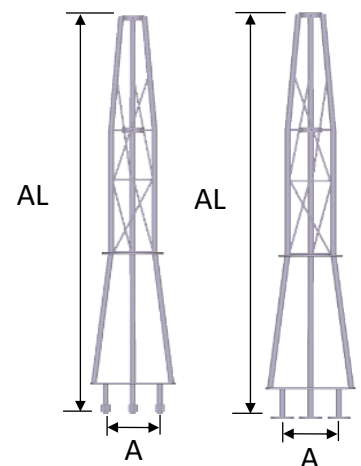
PUNTERA TORRETA 3m (zincado)				
REFERENCIA	A(mm)	AL (mm)	PRESENTACIÓN	EMBALAJE
TV-T1154	200	3000	Unidad	---

PUNTERA TORRETA 3m (galvanizado en caliente)				
REFERENCIA	A(mm)	AL (mm)	PRESENTACIÓN	EMBALAJE
TV-T2154	200	3000	Unidad	---



PUNTERA para ROTOR 1,5m (zincado)				
REFERENCIA	A(mm)	AL (mm)	PRESENTACIÓN	EMBALAJE
TV-T1155	200	1500	Unidad	---

PUNTERA para ROTOR 1,5m (galvanizado en caliente)				
REFERENCIA	A(mm)	AL (mm)	PRESENTACIÓN	EMBALAJE
TV-T2155	200	1500	Unidad	---



NOTA: Para el ancho(A) de la torre y las bases SIEMPRE se toma de referencia la distancia entre centros de los montantes.

TV95 se reserva el derecho a modificar las piezas y/o embalajes.



TRAMOS



Para un mejor acceso y manipulación

TRAMO TORRETA 2m (zincado)				
REFERENCIA	A(mm)	AL (mm)	PRESENTACIÓN	EMBALAJE
TV-T1347	200	2000	Unidad	---

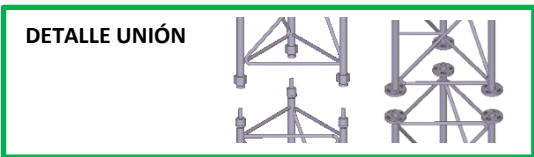
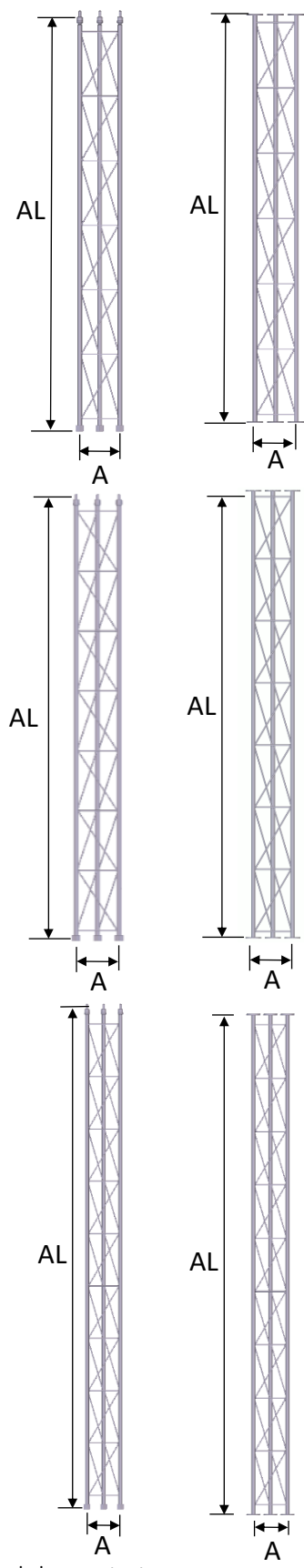
TRAMO TORRETA 2m (galvanizado en caliente)				
REFERENCIA	A(mm)	AL (mm)	PRESENTACIÓN	EMBALAJE
TV-T2347	200	2000	Unidad	---

TRAMO TORRETA 2,5m (zincado)				
REFERENCIA	A(mm)	AL (mm)	PRESENTACIÓN	EMBALAJE
TV-T1157	200	2500	Unidad	---

TRAMO TORRETA 2,5m (galvanizado en caliente)				
REFERENCIA	A(mm)	AL (mm)	PRESENTACIÓN	EMBALAJE
TV-T2157	200	2500	Unidad	---

TRAMO TORRETA 3m (zincado)				
REFERENCIA	A(mm)	AL (mm)	PRESENTACIÓN	EMBALAJE
TV-T1156	200	3000	Unidad	---

TRAMO TORRETA 3m (galvanizado en caliente)				
REFERENCIA	A(mm)	AL (mm)	PRESENTACIÓN	EMBALAJE
TV-T2156	200	3000	Unidad	---



NOTA: Para el ancho(A) de la torre y las bases SIEMPRE se toma de referencia la distancia entre centros de los montantes.

TV95 se reserva el derecho a modificar las piezas y/o embalajes.



BASES

BASE FIJA para TACOS/GANCHOS (zincado)

REFERENCIA	PRESENTACIÓN	EMBALAJE
TV-T1158	Unidad	4 ud/CAJA

BASE FIJA para TACOS/GANCHOS (galvanizada en caliente)

REFERENCIA	PRESENTACIÓN	EMBALAJE
TV-T2158	Unidad	4 ud/CAJA

NOTA: Si se requieren ganchos roscados, añadir la referencia **TV-C1182**

BASE FIJA con GANCHOS SOLDADOS (zincado)

REFERENCIA	PRESENTACIÓN	EMBALAJE
TV-T1159	Unidad	4 ud/CAJA

BASE FIJA con GANCHOS SOLDADOS (galvanizado en caliente)

REFERENCIA	PRESENTACIÓN	EMBALAJE
TV-T2159	Unidad	4 ud/CAJA

BASE ABATIBLE para TACOS/GANCHOS (zincado)

REFERENCIA	PRESENTACIÓN	EMBALAJE
TV-T1160	Unidad	4 ud/CAJA

BASE ABATIBLE para TACOS/GANCHOS (galvanizado en caliente)

REFERENCIA	PRESENTACIÓN	EMBALAJE
TV-T2160	Unidad	4 ud/CAJA

NOTA: Si se requieren ganchos roscados, añadir la referencia **TV-C1182**

BASE ABATIBLE con GANCHOS SOLDADOS (zincado)

REFERENCIA	PRESENTACIÓN	EMBALAJE
TV-T1161	Unidad	4 ud/CAJA

BASE ABATIBLE con GANCHOS SOLDADOS (galvanizado en caliente)

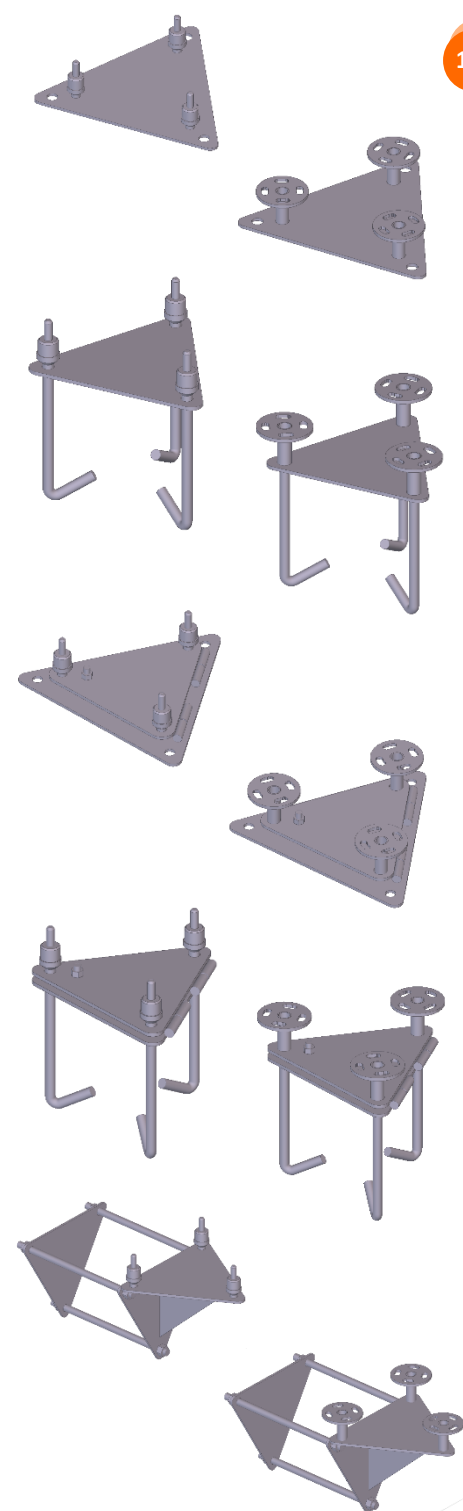
REFERENCIA	PRESENTACIÓN	EMBALAJE
TV-T2161	Unidad	4 ud/CAJA

BASE a PARED con CONTRAPLACAS (zincado)

REFERENCIA	PRESENTACIÓN	EMBALAJE
TV-T1162	Unidad	4 ud/CAJA

BASE a PARED con CONTRAPLACAS (galvanizado en caliente)

REFERENCIA	PRESENTACIÓN	EMBALAJE
TV-T2162	Unidad	4 ud/CAJA



12

NOTA: Para el ancho(A) de la torre y las bases SIEMPRE se toma de referencia la distancia entre centros de los montantes.

TV95 se reserva el derecho a modificar las piezas y/o embalajes.



www.tv95premier.com

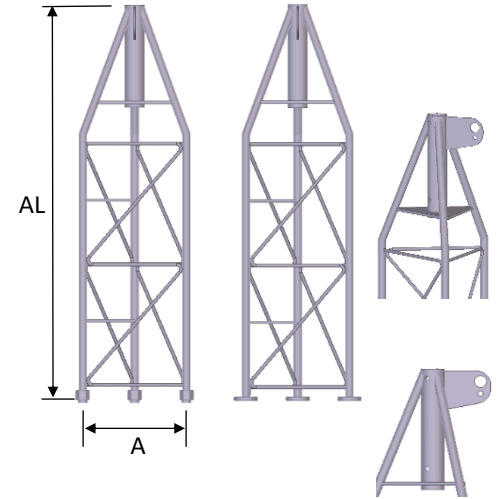
NOVEDAD

Anclaje línea de vida incorporado

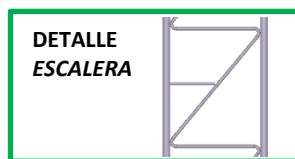
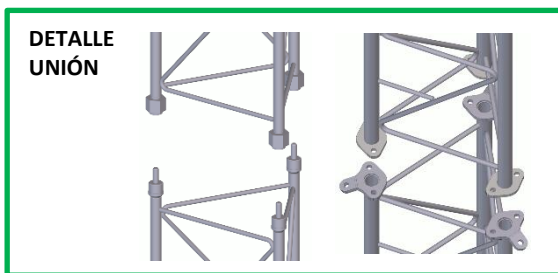
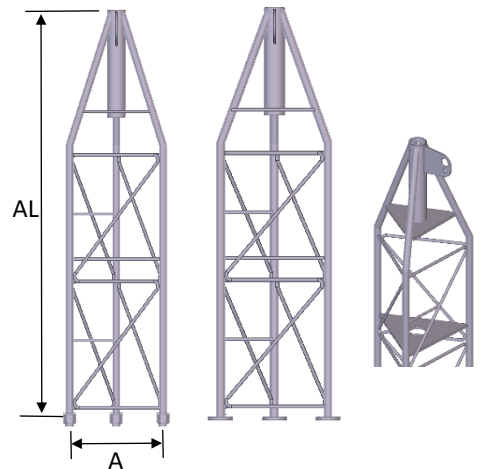
**Más cómodo
Más seguro
Más rápido**

PUNTERAS

PUNTERA TORRE 1,5m (zincado)					
REFERENCIA	TIPO	A(mm)	AL (mm)	PRESENTACIÓN	EMBALAJE
TV-T1163	Estándar	400	1500	Unidad	---
TV-T1164	Reforzada				---
PUNTERA TORRE 1,5m (zincado + pintado ROJO)					
REFERENCIA	TIPO	A(mm)	AL (mm)	PRESENTACIÓN	EMBALAJE
TV-R1163	Estándar	400	1500	Unidad	---
TV-R1164	Reforzada				---
PUNTERA TORRE 1,5m (galvanizado en caliente)					
REFERENCIA	TIPO	A(mm)	AL (mm)	PRESENTACIÓN	EMBALAJE
TV-T2163	Estándar	400	1500	Unidad	---
TV-T2164	Reforzada				---
PUNTERA TORRE 1,5m (galvanizado en caliente + pintado ROJO)					
REFERENCIA	TIPO	A(mm)	AL (mm)	PRESENTACIÓN	EMBALAJE
TV-R2163	Estándar	400	1500	Unidad	---
TV-R2164	Reforzada				---



PUNTERA para ROTOR 1,5m (zincado)					
REFERENCIA	TIPO	A(mm)	AL (mm)	PRESENTACIÓN	EMBALAJE
TV-T1165	Estándar	400	1500	Unidad	---
PUNTERA para ROTOR 1,5m (zincado + pintado ROJO)					
REFERENCIA	TIPO	A(mm)	AL (mm)	PRESENTACIÓN	EMBALAJE
TV-R1165	Estándar	400	1500	Unidad	---
PUNTERA para ROTOR 1,5m (galvanizado en caliente)					
REFERENCIA	TIPO	A(mm)	AL (mm)	PRESENTACIÓN	EMBALAJE
TV-T2165	Estándar	400	1500	Unidad	---
PUNTERA para ROTOR 1,5m (galvanizado en caliente + pintado ROJO)					
REFERENCIA	TIPO	A(mm)	AL (mm)	PRESENTACIÓN	EMBALAJE
TV-R2165	Estándar	400	1500	Unidad	---



Escalera incorporada

NOTA: Para el ancho(A) de la torre y las bases SIEMPRE se toma de referencia la distancia entre centros de los montantes.

TV95 se reserva el derecho a modificar las piezas y/o embalajes.



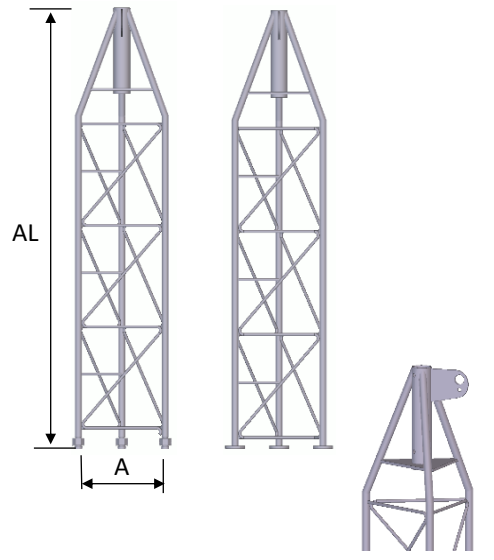
NOVEDAD

PUNTERA TORRE 2m (zincado)					
REFERENCIA	TIPO	A(mm)	AL (mm)	PRESENTACIÓN	EMBALAJE
TV-T1351	Estándar	400	2000	Unidad	---

PUNTERA TORRE 2m (zincado + pintado ROJO)					
REFERENCIA	TIPO	A(mm)	AL (mm)	PRESENTACIÓN	EMBALAJE
TV-R1351	Estándar	400	2000	Unidad	---

PUNTERA TORRE 2m (galvanizado en caliente)					
REFERENCIA	TIPO	A(mm)	AL (mm)	PRESENTACIÓN	EMBALAJE
TV-T2351	Estándar	400	2000	Unidad	---

PUNTERA TORRE 2m (galvanizado en caliente + pintado ROJO)					
REFERENCIA	TIPO	A(mm)	AL (mm)	PRESENTACIÓN	EMBALAJE
TV-R2351	Estándar	400	2000	Unidad	---

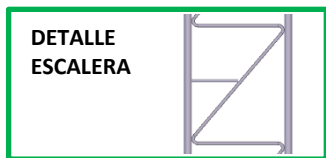
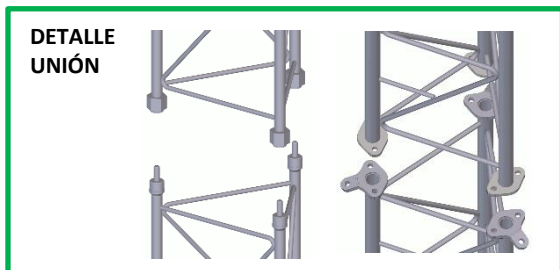
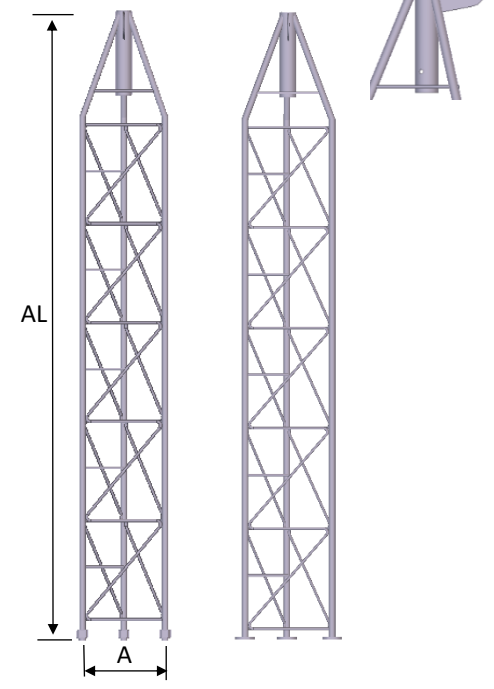


PUNTERA TORRE 3m (zincado)					
REFERENCIA	TIPO	A(mm)	AL (mm)	PRESENTACIÓN	EMBALAJE
TV-T1166	Estándar	400	3000	Unidad	---
TV-T1167	Reforzada				---
TV-T1168	Especial				---

PUNTERA TORRE 3m (zincado + pintado ROJO)					
REFERENCIA	TIPO	A(mm)	AL (mm)	PRESENTACIÓN	EMBALAJE
TV-R1166	Estándar	400	3000	Unidad	---
TV-R1167	Reforzada				---
TV-R1168	Especial				---

PUNTERA TORRE 3m (galvanizado en caliente)					
REFERENCIA	TIPO	A(mm)	AL (mm)	PRESENTACIÓN	EMBALAJE
TV-T2166	Estándar	400	3000	Unidad	---
TV-T2167	Reforzada				---
TV-T2168	Especial				---

PUNTERA TORRE 3m (galvanizado en caliente + pintado ROJO)					
REFERENCIA	TIPO	A(mm)	AL (mm)	PRESENTACIÓN	EMBALAJE
TV-R2166	Estándar	400	3000	Unidad	---
TV-R2167	Reforzada				---
TV-R2168	Especial				---



Escalera incorporada

NOTA: Para el ancho(A) de la torre y las bases SIEMPRE se toma de referencia la distancia entre centros de los montantes.

TV95 se reserva el derecho a modificar las piezas y/o embalajes.

TRAMOS



Para un mejor acceso y manipulación

TRAMO TORRE 2m (zincado)					
REFERENCIA	TIPO	A(mm)	AL (mm)	PRESENTACIÓN	EMBALAJE
TV-T1348	Estándar	400	2000	Unidad	---
TV-T1349	Reforzado				---
TV-T1350	Especial				---

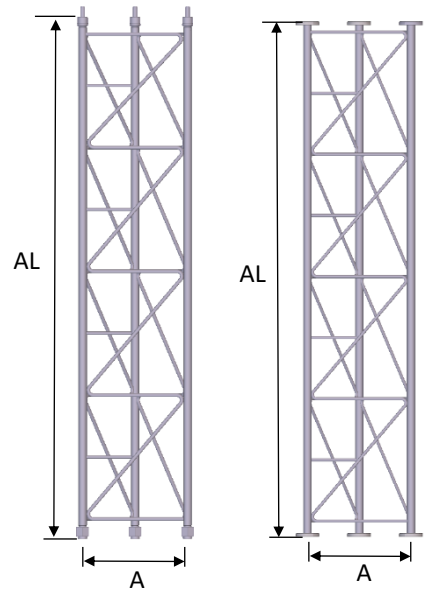
TRAMO TORRE 2m (zincado + pintado ROJO)					
REFERENCIA	TIPO	A(mm)	AL (mm)	PRESENTACIÓN	EMBALAJE
TV-R1348	Estándar	400	2000	Unidad	---
TV-R1349	Reforzado				---
TV-R1350	Especial				---

TRAMO TORRE 2m (zincado + pintado BLANCO)					
REFERENCIA	TIPO	A(mm)	AL (mm)	PRESENTACIÓN	EMBALAJE
TV-B1348	Estándar	400	2000	Unidad	---
TV-B1349	Reforzado				---
TV-B1350	Especial				---

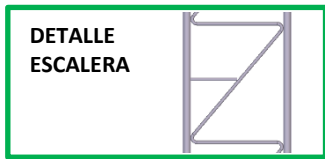
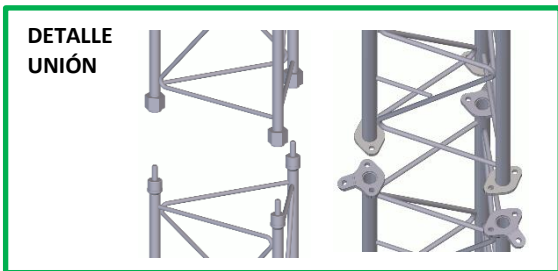
TRAMO TORRE 2m (galvanizado en caliente)					
REFERENCIA	TIPO	A(mm)	AL (mm)	PRESENTACIÓN	EMBALAJE
TV-T2348	Estándar	400	2000	Unidad	---
TV-T2349	Reforzado				---
TV-T2350	Especial				---

TRAMO TORRE 2m (galvanizado en caliente+pintado ROJO)					
REFERENCIA	TIPO	A(mm)	AL (mm)	PRESENTACIÓN	EMBALAJE
TV-R2348	Estándar	400	2000	Unidad	---
TV-R2349	Reforzado				---
TV-R2350	Especial				---

TRAMO TORRE 2m (galvanizado en caliente + pintado BLANCO)					
REFERENCIA	TIPO	A(mm)	AL (mm)	PRESENTACIÓN	EMBALAJE
TV-B2348	Estándar	400	2000	Unidad	---
TV-B2349	Reforzado				---
TV-B2350	Especial				---



Escalera incorporada



NOTA: Para el ancho(A) de la torre y las bases SIEMPRE se toma de referencia la distancia entre centros de los montantes.

TV95 se reserva el derecho a modificar las piezas y/o embalajes.



TRAMO TORRE 3m (zincado)					
REFERENCIA	TIPO	A(mm)	AL (mm)	PRESENTACIÓN	EMBALAJE
TV-T1169	Estándar	400	3000	Unidad	---
TV-T1170	Reforzado				---
TV-T1171	Especial				---

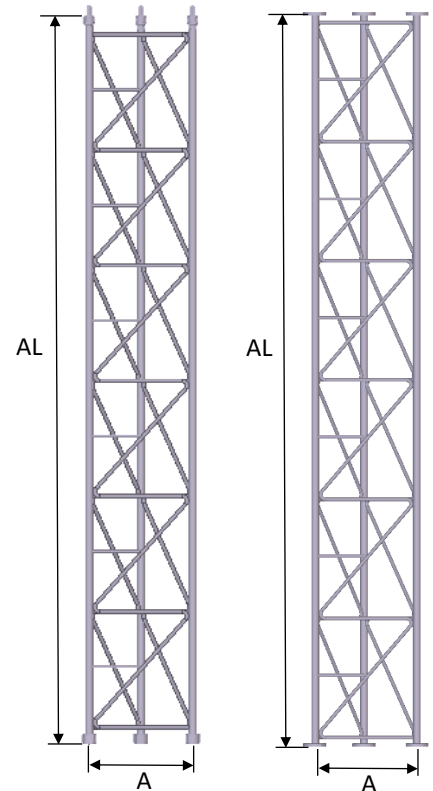
TRAMO TORRE 3m (zincado + pintado ROJO)					
REFERENCIA	TIPO	A(mm)	AL (mm)	PRESENTACIÓN	EMBALAJE
TV-R1169	Estándar	400	3000	Unidad	---
TV-R1170	Reforzado				---
TV-R1171	Especial				---

TRAMO TORRE 3m (zincado + pintado BLANCO)					
REFERENCIA	TIPO	A(mm)	AL (mm)	PRESENTACIÓN	EMBALAJE
TV-B1169	Estándar	400	3000	Unidad	---
TV-B1170	Reforzado				---
TV-B1171	Especial				---

TRAMO TORRE 3m (galvanizado en caliente)					
REFERENCIA	TIPO	A(mm)	AL (mm)	PRESENTACIÓN	EMBALAJE
TV-T2169	Estándar	400	3000	Unidad	---
TV-T2170	Reforzado				---
TV-T2171	Especial				---

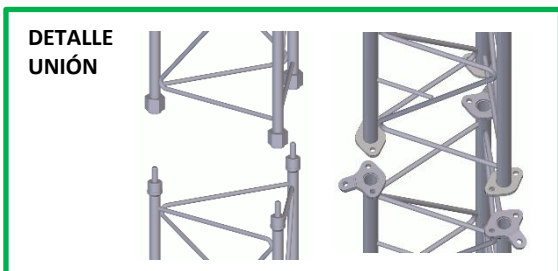
TRAMO TORRE 3m (galvanizado en caliente + pintado ROJO)					
REFERENCIA	TIPO	A(mm)	AL (mm)	PRESENTACIÓN	EMBALAJE
TV-R2169	Estándar	400	3000	Unidad	---
TV-R2170	Reforzado				---
TV-R2171	Especial				---

TRAMO TORRE 3m (galvanizado en caliente + pintado BLANCO)					
REFERENCIA	TIPO	A(mm)	AL (mm)	PRESENTACIÓN	EMBALAJE
TV-B2169	Estándar	400	3000	Unidad	---
TV-B2170	Reforzado				---
TV-B2171	Especial				---



Escalera incorporada

Para tramos más grandes de S400, consultar series: Especial 20 - 400PLUS – PLUS 5 - ULTRA



NOTA: Para el ancho(A) de la torre y las bases SIEMPRE se toma de referencia la distancia entre centros de los montantes.

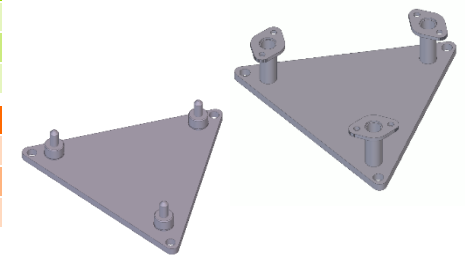
TV95 se reserva el derecho a modificar las piezas y/o embalajes.



BASES

BASE FIJA con TACOS/GANCHOS (zincado)			
REFERENCIA	TIPO	PRESENTACIÓN	EMBALAJE
TV-T1172	Estándar y reforzada	Unidad	1 ud/CAJA
TV-T1173	Especial		1 ud/CAJA

BASE FIJA con TACOS/GANCHOS (galvanizado en caliente)			
REFERENCIA	TIPO	PRESENTACIÓN	EMBALAJE
TV-T2172	Estándar y reforzada	Unidad	1 ud/CAJA
TV-T2173	Especial		1 ud/CAJA



NOTA: Si se requieren ganchos roscados, añadir la referencia TV-C1180.

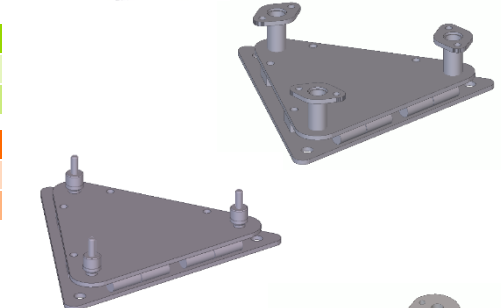
BASE para HORMIGONAR (zincado)			
REFERENCIA	TIPO	PRESENTACIÓN	EMBALAJE
TV-T1174	Estándar y reforzada	Unidad	1 ud/CAJA
TV-T1175	Especial		1 ud/CAJA

BASE para HORMIGONAR (galvanizado en caliente)			
REFERENCIA	TIPO	PRESENTACIÓN	EMBALAJE
TV-T2175	Estándar y reforzada	Unidad	1 ud/CAJA
TV-T2176	Especial		1 ud/CAJA



BASE ABATIBLE (zincado)			
REFERENCIA	TIPO	PRESENTACIÓN	EMBALAJE
TV-T1176	Estándar y reforzada	Unidad	1 ud/CAJA

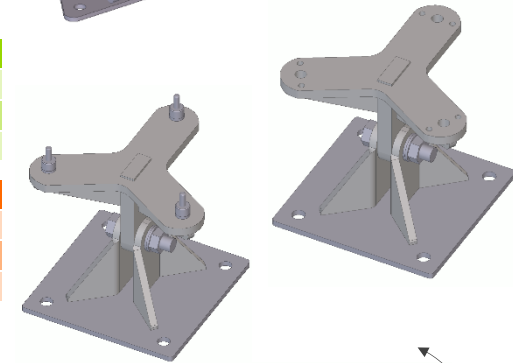
BASE ABATIBLE (galvanizado en caliente)			
REFERENCIA	TIPO	PRESENTACIÓN	EMBALAJE
TV-T2176	Estándar y reforzada	Unidad	1 ud/CAJA



NOTA: Si se requieren ganchos roscados, añadir la referencia TV-C1180.

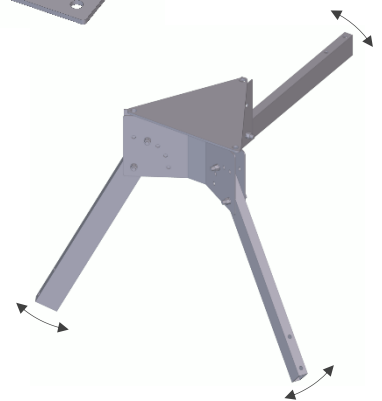
BASE PENDULAR (zincado)			
REFERENCIA	TIPO	PRESENTACIÓN	EMBALAJE
TV-T1177	Estándar y reforzada	Unidad	1 ud/CAJA
TV-T1178	Especial		1 ud/CAJA

BASE PENDULAR (galvanizado en caliente)			
REFERENCIA	TIPO	PRESENTACIÓN	EMBALAJE
TV-T2177	Estándar y reforzada	Unidad	1 ud/CAJA
TV-T2178	Especial		1 ud/CAJA



BASE TRIPODE (zincado)			
REFERENCIA	PRESENTACIÓN	EMBALAJE	
TV-T1183	Unidad	1 ud/CAJA	

BASE TRIPODE (galvanizado en caliente)			
REFERENCIA	PRESENTACIÓN	EMBALAJE	
TV-T2183	Unidad	1 ud/CAJA	



Se adapta en cualquier terreno

NOVEDAD

NOTA: Para el ancho(A) de la torre y las bases SIEMPRE se toma de referencia la distancia entre centros de los montantes.

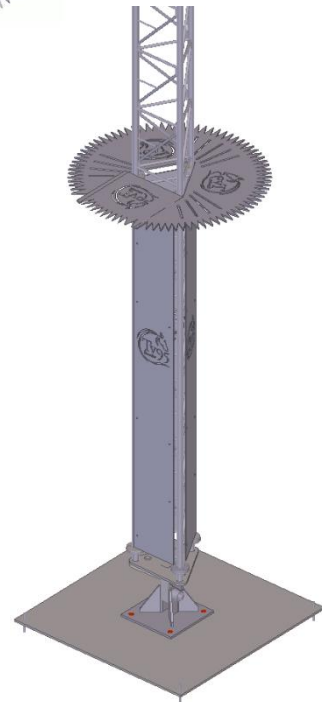
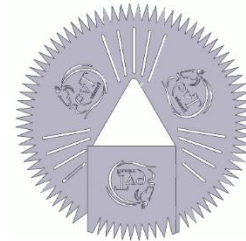
TV95 se reserva el derecho a modificar las piezas y/o embalajes.



CORONA DE PINCHOS



CORONA PINCHOS (zincado)				
REFERENCIA	TIPO		PRESENTACIÓN	EMBALAJE
TV-T1359	Estándar y reforzada		Unidad	---
TV-T1363	Especial			---
CORONA PINCHOS (zincado + pintado ROJO)				
REFERENCIA	TIPO		PRESENTACIÓN	EMBALAJE
TV-R1359	Estándar y reforzada		Unidad	---
TV-R1363	Especial			---
CORONA PINCHOS (galvanizado en caliente)				
REFERENCIA	TIPO		PRESENTACIÓN	EMBALAJE
TV-T2359	Estándar y reforzada		Unidad	---
TV-T2363	Especial			---
CORONA PINCHOS (galvanizado en caliente + pintado ROJO)				
REFERENCIA	TIPO		PRESENTACIÓN	EMBALAJE
TV-R2359	Estándar y reforzada		Unidad	---
TV-R2363	Especial			---



SISTEMA ANTIESCALO



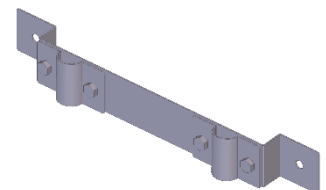
ANTIESCALO (zincado)				
REFERENCIA	TIPO		PRESENTACIÓN	EMBALAJE
TV-T1343	Estándar y reforzada		Unidad	---
TV-T1344	Especial			---
ANTIESCALO (zincado + pintado ROJO)				
REFERENCIA	TIPO		PRESENTACIÓN	EMBALAJE
TV-R1343	Estándar y reforzada		Unidad	---
TV-R1344	Especial			---
ANTIESCALO (galvanizado en caliente)				
REFERENCIA	TIPO		PRESENTACIÓN	EMBALAJE
TV-T2343	Estándar y reforzada		Unidad	---
TV-T2344	Especial			---
ANTIESCALO (galvanizado en caliente + pintado ROJO)				
REFERENCIA	TIPO		PRESENTACIÓN	EMBALAJE
TV-R2343	Estándar y reforzada		Unidad	---
TV-R2344	Especial			---



SOPORTE SUJECIÓN TORRE A PARED



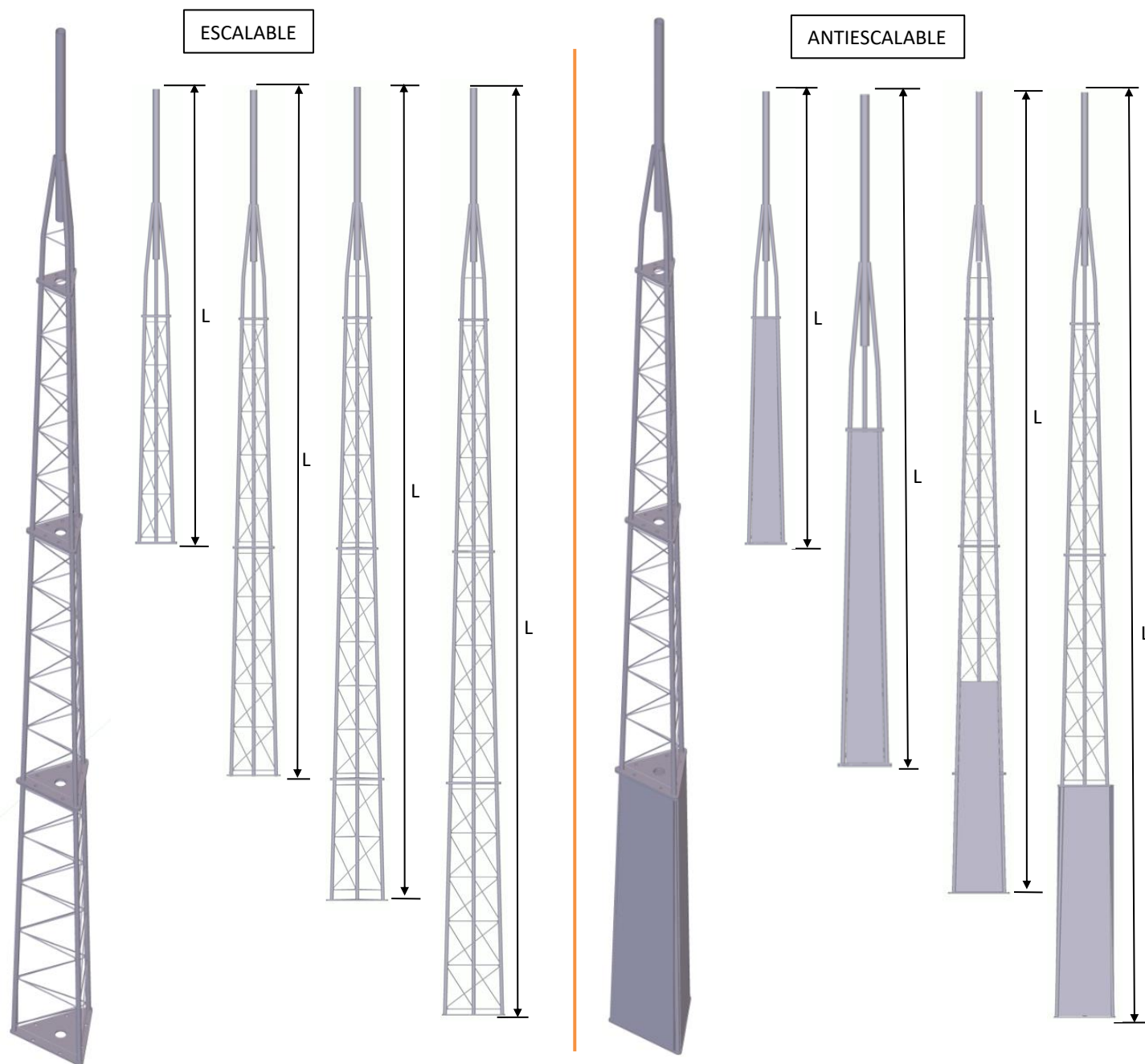
SOPORTE SUJECIÓN A TORRE A PARED (zincado)			
REFERENCIA		PRESENTACIÓN	EMBALAJE
TV-T1179		Unidad	---
SOPORTE SUJECIÓN A TORRE A PARED (galvanizado en caliente)			
REFERENCIA		PRESENTACIÓN	EMBALAJE
TV-T2179		Unidad	---



TV95 se reserva el derecho a modificar las piezas y/o embalajes.

El primer báculo sin problemas de desviación en punta

NOVEDAD



BÁCULO CÓNICO ESCALABLE (galvanizado en caliente)			
REFERENCIA	L (mm)	PRESENTACIÓN	EMBALAJE
TV-BAC-E10	4400	Unidad	---
TV-BAC-E11	6000		---
TV-BAC-E12	7000		---
TV-BAC-E13	8000		---

BÁCULO CÓNICO ANTI-ESCALABLE (galvanizado en caliente)			
REFERENCIA	L (mm)	PRESENTACIÓN	EMBALAJE
TV-BAC-A10	4400	Unidad	---
TV-BAC-A11	6000		---
TV-BAC-A12	7000		---
TV-BAC-A13	8000		---

NOTA: Pintado según RAL solicitado para distintas alturas, consultar.

TV95 se reserva el derecho a modificar las piezas y/o embalajes.

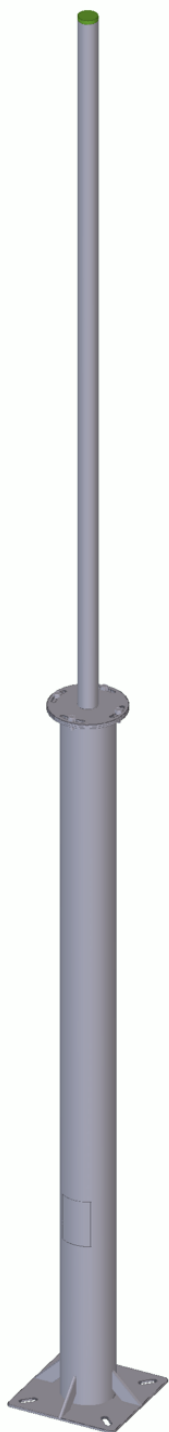


www.tv95premier.com

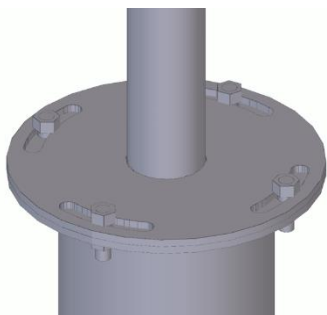


Un báculo funcional y versátil

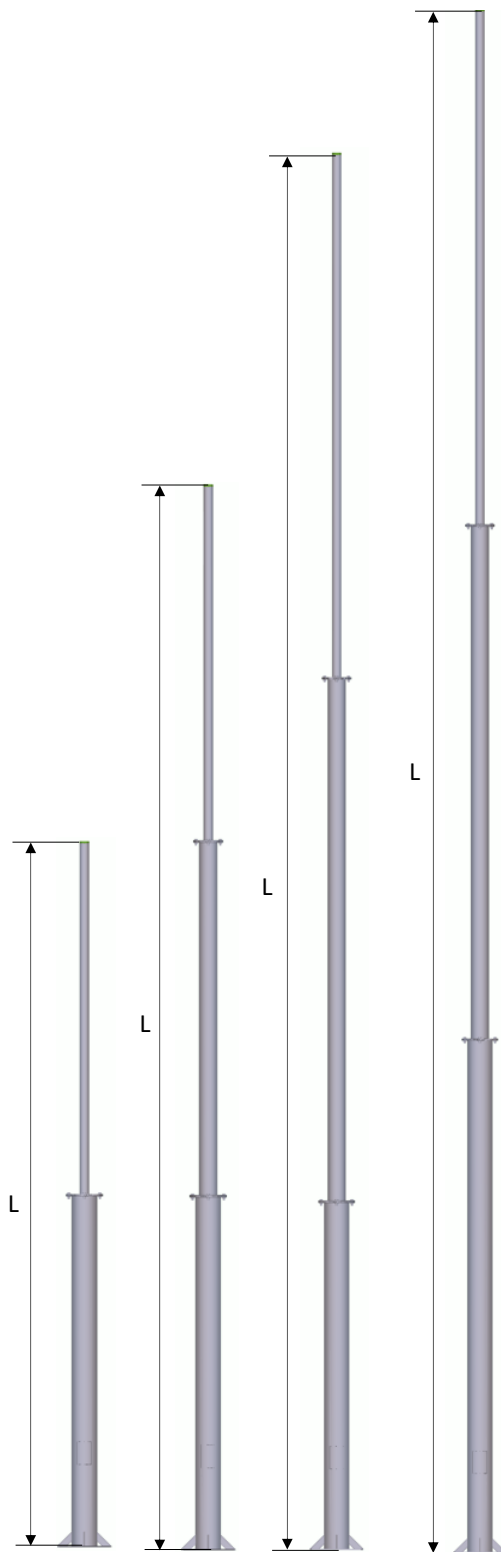
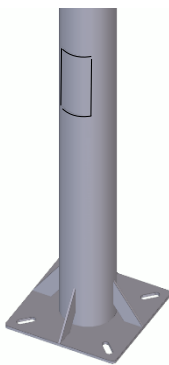
NOVEDAD



Unión atornillada



Puerta para conexiones



BÁCULO TUBULAR (galvanizado en caliente)			
REFERENCIA	L (mm)	PRESENTACIÓN	EMBALAJE
TV-BAC-T25	4000	Unidad	---
TV-BAC-T26	6000		---
TV-BAC-T27	8000		---
TV-BAC-T28	9000		---

NOTA: Pintado según RAL solicitado para distintas alturas, consultar.

TV95 se reserva el derecho a modificar las piezas y/o embalajes.

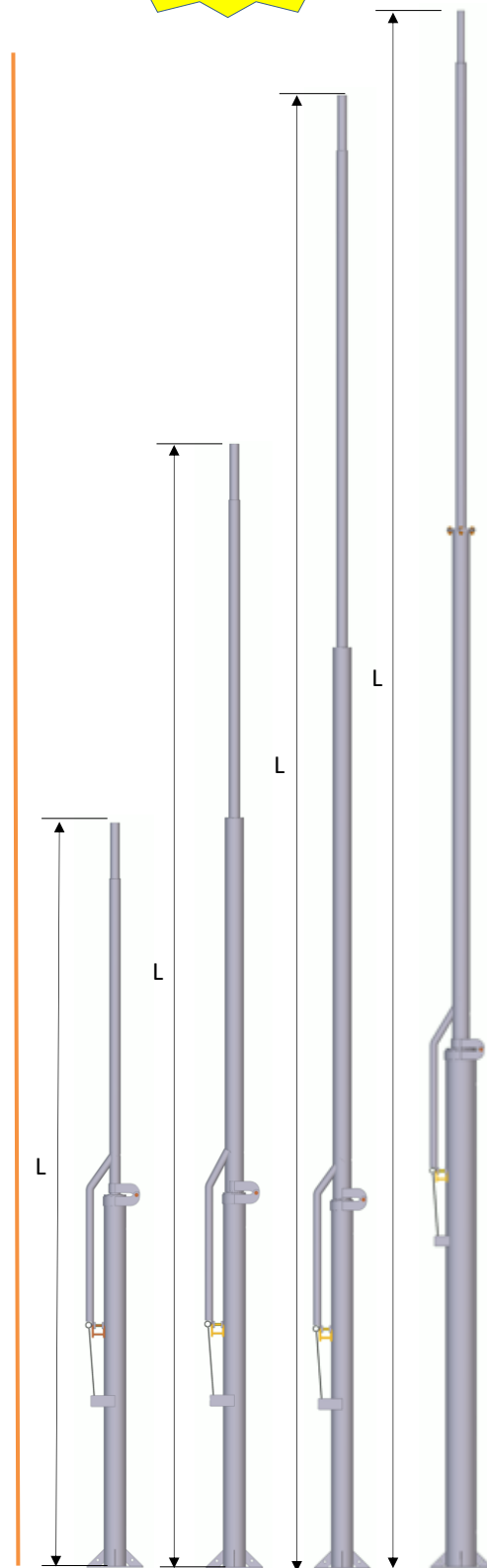
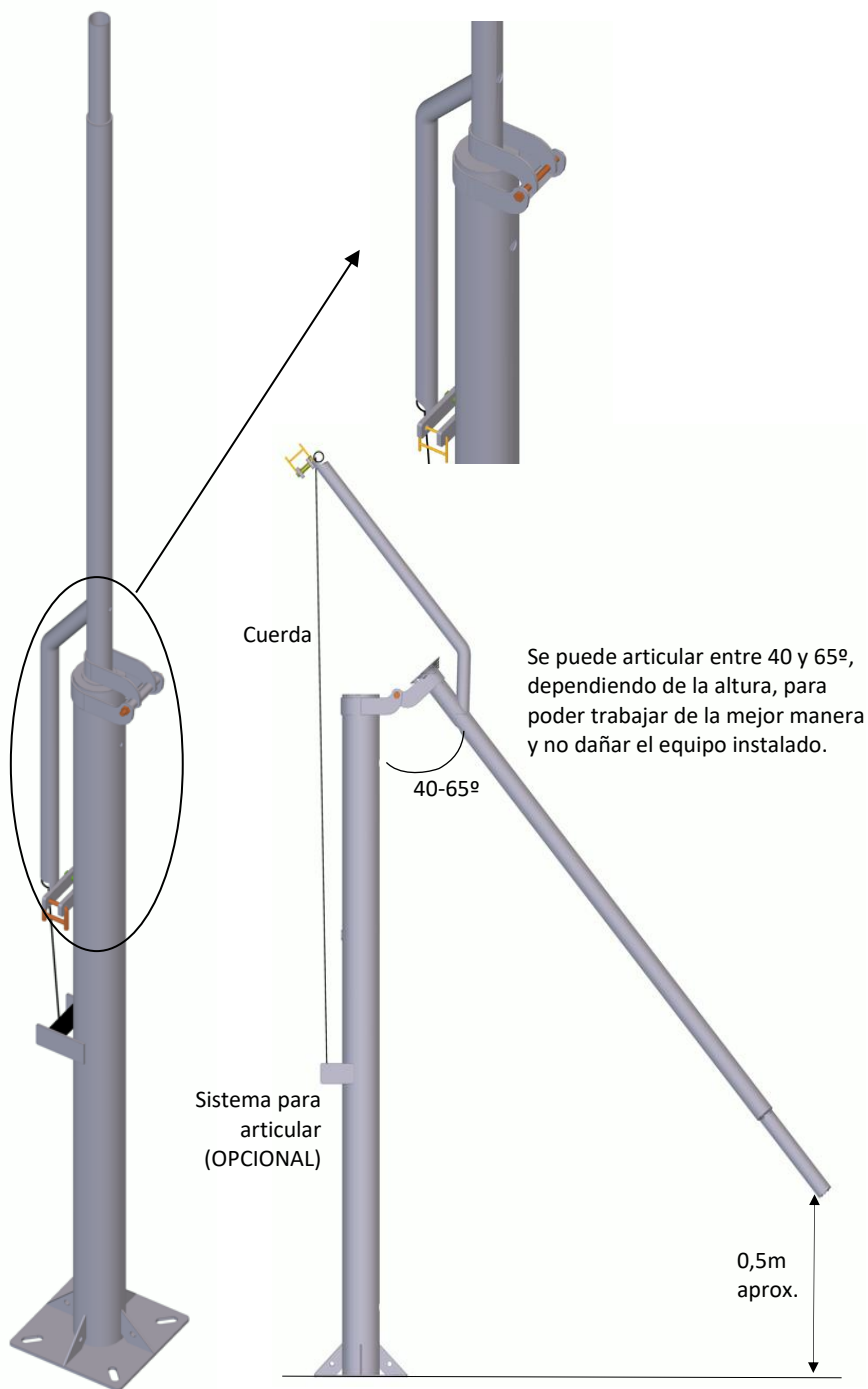


www.tv95premier.com



El báculo más práctico, cómodo, adaptable a cualquier espacio y sin trabajos en altura.

NOVEDAD



BÁCULO ARTICULADO (galvanizado en caliente)

REFERENCIA (Articulado manual a cuerda)	REFERENCIA (Articulado manual con torno de cable)	L (mm)	PRESENTACIÓN	EMBALAJE
TV-BAC-B35	TV-BAC-B36	4000	Unidad	---
TV-BAC-B37	TV-BAC-B38	6000		---
TV-BAC-B39	TV-BAC-B40	8000		---
TV-BAC-B41	TV-BAC-B42	9000		---

NOTA: Pintado según RAL solicitado para distintas alturas, consultar.

TV95 se reserva el derecho a modificar las piezas y/o embalajes.



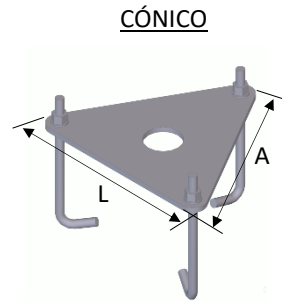
www.tv95premier.com



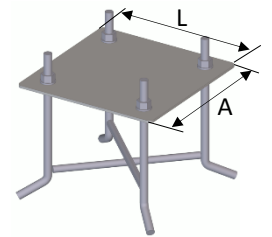


BASES

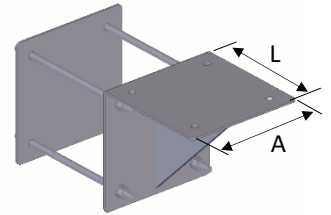
BASES a SUELO (zincado)					
TIPO BÁCULO	REFERENCIA	L _{báculo} (mm)	LxA(mm)	PRESENTACIÓN	EMBALAJE
Cónico	TV-BAC-C50	4400	360x360	Unidad	---
	TV-BAC-C51	6000	465x465		---
	TV-BAC-C52	8000	500x500		---
	TV-BAC-C53	9000	530x530		---
Tubular y articulado	TV-BAC-C58	4000 a 9000	300x300		---



TUBULAR Y ARTICULADO

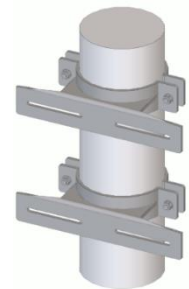


BASES a PARED (zincado)					
TIPO BÁCULO	REFERENCIA	L _{báculo} (mm)	LxA(mm)	PRESENTACIÓN	EMBALAJE
Tubular y articulado	TV-BAC-C59	4000 a 9000	300x300	Unidad	---



SOPORTES ARMARIO

SOPORTES ARMARIOS báculos (galvanizado en caliente)					
TIPO BÁCULO	REFERENCIA	Ø _{tubo} (mm)		PRESENTACIÓN	EMBALAJE
Tubular	TV-BAC-C05	140		Unidad	---
Articulado	TV-BAC-C06	120			---



PINTURA

PINTURA		
TIPO BÁCULO	REFERENCIA	
Cónico / Tubular / Articulado	TV-BAC-P01	Pintado de báculo por metros unicolor (RAL)
	TV-BAC-P02	Pintado de báculo por metros bicolor (RAL)

TV95 se reserva el derecho a modificar las piezas y/o embalajes.



SOPORTES MÁSTIL, TORRETA, TUBO y MÚLTIPLES

SOPORTE TORRETA ORIENTACIÓN VERTICAL (sendzimir)

REFERENCIA	SERIE TORRETA	Ø _{tubo} (mm)	L(mm)	AL(mm)	PRESENTACIÓN	EMBALAJE
TV-S0221	180 y 200	40	580	330	Unidad	6 ud/CAJA
TV-S0223	360 y 400	40	780	295		6 ud/CAJA
TV-S0222	180 y 200	50	580	295		6 ud/CAJA
TV-S0224	360 y 400	50	780	295		6 ud/CAJA

SOPORTE TORRETA ORIENTACIÓN HORIZONTAL (sendzimir)

REFERENCIA	SERIE TORRETA	Ø _{tubo} (mm)	L(mm)		PRESENTACIÓN	EMBALAJE
TV-S0225	360 y 400	40	1000		Unidad	6 ud/CAJA
TV-S0226	360 y 400	50	1000			6 ud/CAJA

SOPORTE SAT MINI A MÁSTIL (zincado)

REFERENCIA	Ø _{tubo} (mm)	L(mm)	AL (mm)		PRESENTACIÓN	EMBALAJE
TV-S1228	40	390	250		Unidad	15 ud/CAJA

SOPORTE MÁSTIL (sin bridas) (sendzimir)

REFERENCIA	Ø _{tubo} (mm)	L(mm)	AL (mm)		PRESENTACIÓN	EMBALAJE
TV-S0229	50	930	640		Unidad	1 ud/CAJA

SOPORTE SAT MÁSTIL-PARED-BARANDILLA (zincado)

REFERENCIA	Ø _{tubo} (mm)	L(mm)	AL (mm)	PLACA (mm)	PRESENTACIÓN	EMBALAJE
TV-S1230	35	330	220	120x90	Unidad	25 ud/CAJA

SOPORTE SAT GIRATORIO PARED/MÁSTIL VERTICAL-HORIZONTAL (sendzimir)

REFERENCIA	Ø _{tubo} (mm)	L(mm)	AL (mm)		PRESENTACIÓN	EMBALAJE
TV-S0231	40	250	300		Unidad	10 ud/CAJA

SOPORTE para TORRE en ÁNGULO (galvanizado en caliente)

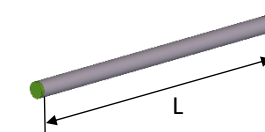
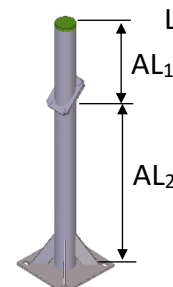
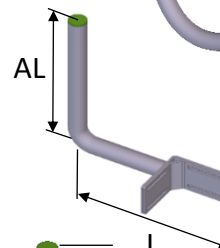
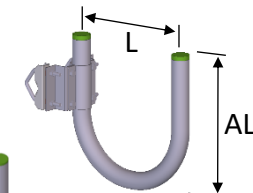
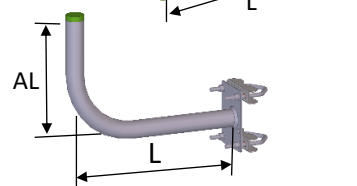
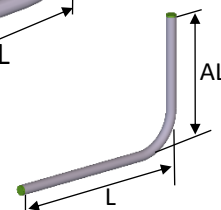
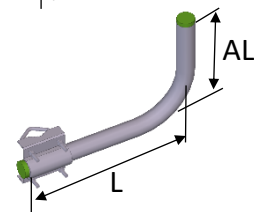
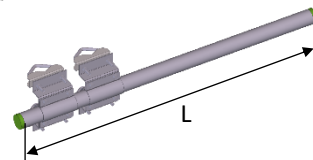
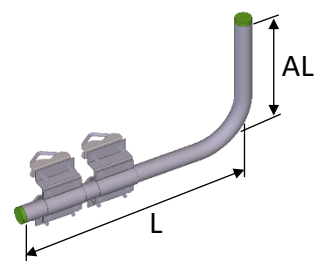
REFERENCIA	Ø _{tubo} (mm)	L(mm)	AL (mm)		PRESENTACIÓN	EMBALAJE
TV-S2227	50	440	440		Unidad	---

SOPORTE SUELO/PARED (galvanizado en caliente)

REFERENCIA	Ø _{tubo} (mm)	AL ₁ (mm)	AL ₂ (mm)	PLACA (mm)	PRESENTACIÓN	EMBALAJE
TV-S2261	76	350	710	250x250	Unidad	---

SOPORTE TUBO (zincado)

REFERENCIA	Ø _{tubo} (mm)	L (mm)		PRESENTACIÓN	EMBALAJE
TV-S1325	50	850		Unidad	---
TV-S1326	50	1000			---
TV-S1327	60	850			---
TV-S1328	60	1000			---



SOPORTES PARED

SOPORTE A PARED ESPECIAL (zincado)						
REFERENCIA	Ø _{tubo} (mm)	L(mm)	AL (mm)	PLACA (mm)	PRESENTACIÓN	EMBALAJE
TV-S1232	30	340	250	250x50	Unidad	1 ud/CAJA
TV-S1233	30	340	750	250x50		1 ud/CAJA

SOPORTE SAT MINI A PARED (zincado)						
REFERENCIA	Ø _{tubo} (mm)	L(mm)	AL (mm)	PLACA (mm)	PRESENTACIÓN	EMBALAJE
TV-S1234	35	335	230	120x120	Unidad	20 ud/CAJA

SOPORTE SAT MINI A PARED (galvanizado)						
REFERENCIA	Ø _{tubo} (mm)	L(mm)	AL (mm)	PLACA (mm)	PRESENTACIÓN	EMBALAJE
TV-S2234	35	335	230	120x120	Unidad	20 ud/CAJA

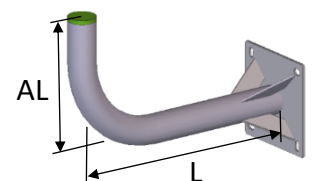
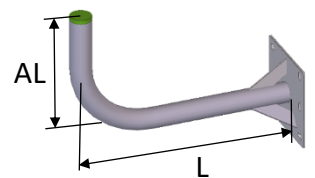
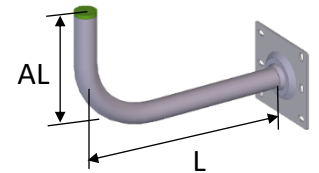
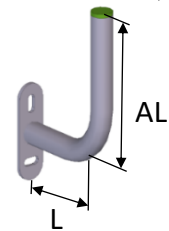
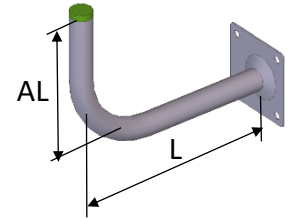
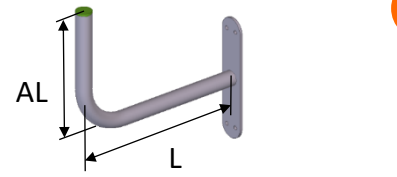
SOPORTE WIFI con PLACA (zincado)						
REFERENCIA	Ø _{tubo} (mm)	L(mm)	AL (mm)	PLACA (mm)	PRESENTACIÓN	EMBALAJE
TV-S1236	30	150	200	40x130	Unidad	20 ud/CAJA

SOPORTE SAT a PARED (zincado)						
REFERENCIA	Ø _{tubo} (mm)	L(mm)	AL (mm)	PLACA (mm)	PRESENTACIÓN	EMBALAJE
TV-S1242	40	250	300	200x200	Unidad	8 ud/CAJA
TV-S1243	40	350	300	200x200		6 ud/CAJA
TV-S1241	40	390	250	150x150		6 ud/CAJA
TV-S1244	40	490	320	200x200		1 ud/CAJA
TV-S1247	50	490	320	200x200		4 ud/CAJA
TV-S1246	50	295	435	200x200		1 ud/CAJA
TV-S1249	60	540	370	200x200		1 ud/CAJA
TV-S1248	60	400	400	200x200		1 ud/CAJA

SOPORTE SAT a PARED (galvanizado en caliente)						
REFERENCIA	Ø _{tubo} (mm)	L(mm)	AL (mm)	PLACA (mm)	PRESENTACIÓN	EMBALAJE
TV-S2242	40	250	300	200x200	Unidad	8 ud/CAJA
TV-S2243	40	350	300	200x200		6 ud/CAJA
TV-S2239	40	360	390	150x150		6 ud/CAJA
TV-S2238	40	360	200	150x150		6 ud/CAJA
TV-S2240	40	500	370	150x150		6 ud/CAJA
TV-S2246	50	295	435	200x200		1 ud/CAJA
TV-S2245	50	400	350	200x200		1 ud/CAJA
TV-S2247	50	490	320	200x200		4 ud/CAJA

SOPORTE SAT a PARED (zincado)						
REFERENCIA	Ø _{tubo} (mm)	L(mm)	AL (mm)	PLACA (mm)	PRESENTACIÓN	EMBALAJE
TV-S1250	50	500	300	200x200	Unidad	---

SOPORTE a PARED (galvanizado en caliente)						
REFERENCIA	Ø _{tubo} (mm)	L(mm)	AL (mm)	PLACA (mm)	PRESENTACIÓN	EMBALAJE
TV-S2251	76	700	400	250x250	Unidad	---



TV95 se reserva el derecho a modificar las piezas y/o embalajes.



SOPORTES A SUELO

SOPORTE SAT SUELO (zincado)						
REFERENCIA	Ø _{tubo} (mm)	AL(mm)	PLACA (mm)		PRESENTACIÓN	EMBALAJE
TV-S1255	40	750	150x150		Unidad	---
TV-S1256	50	850	200x200			---
TV-S1257	50	1000	200x200			---
TV-S1258	60	850	200x200			---

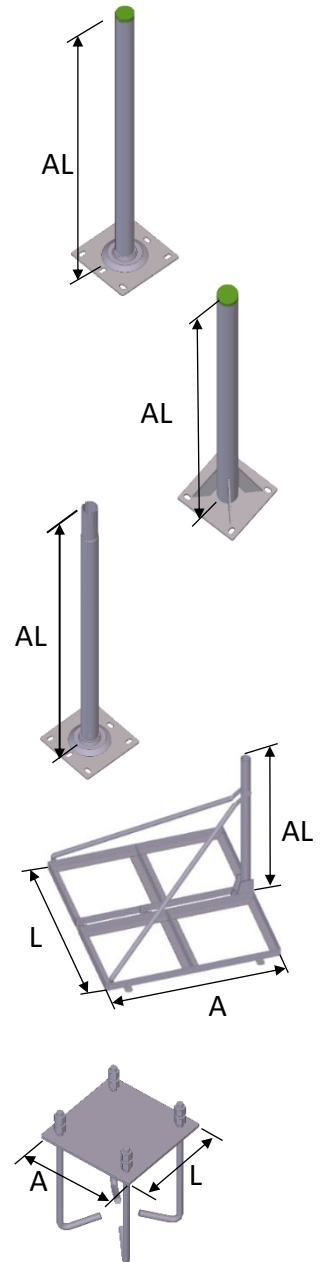
SOPORTE SAT SUELO (galvanizado en caliente)						
REFERENCIA	Ø _{tubo} (mm)	AL(mm)	PLACA (mm)		PRESENTACIÓN	EMBALAJE
TV-S2257	50	1000	200x200		Unidad	---

SOPORTE SAT SUELO REFORZADO (galvanizado en caliente)						
REFERENCIA	Ø _{tubo} (mm)	AL(mm)	PLACA (mm)		PRESENTACIÓN	EMBALAJE
TV-S2259	76	1000	250x250		Unidad	---

SOPORTE SAT SUELO TUBO ENLAZABLE (galvanizado en caliente)						
REFERENCIA	Ø _{tubo} (mm)	AL(mm)	PLACA (mm)		PRESENTACIÓN	EMBALAJE
TV-S2260	50	1000	200x200		Unidad	---

SOPORTE SUPERFICIE (galvanizado en caliente)						
REFERENCIA	Ø _{tubo} (mm)	L(mm)	A(mm)	AL(mm)	PRESENTACIÓN	EMBALAJE
TV-S2264	60	1170	1100	1000	Unidad	1 ud/CAJA

BASE SOPORTE SAT para EMPOTRAR con PLACA (zincado)						
REFERENCIA	L(mm)	A(mm)			PRESENTACIÓN	EMBALAJE
TV-S1265	200	200			Unidad	6 ud/CAJA



TV95 se reserva el derecho a modificar las piezas y/o embalajes.

BRAZO POLARIZACIÓN VERTICAL

BRAZO POLARIZACIÓN para ANTENA a MÁSTIL (zincado)						
REFERENCIA	Ø _{tubo} (mm)	L (mm)	HORQUILLA		PRESENTACIÓN	EMBALAJE
TV-S1207	30	500	M8		Unidad	16 ud/CAJA
TV-S1208	40	750		10 ud/CAJA		

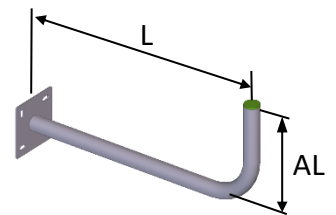
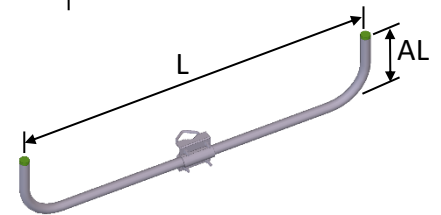
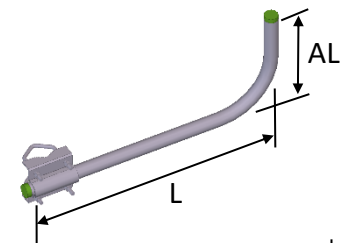
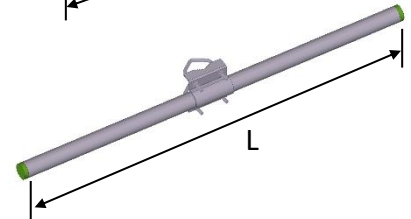
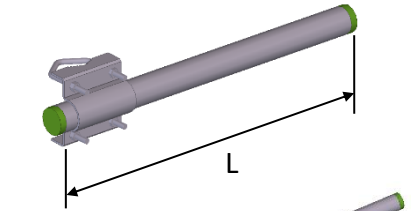
BRAZO DOBLE POLARIZACIÓN para ANTENA a MÁSTIL (zincado)						
REFERENCIA	Ø _{tubo} (mm)	L (mm)	HORQUILLA		PRESENTACIÓN	EMBALAJE
TV-S1209	35	2000	M8		Unidad	1 ud/CAJA

BRAZO POLARIZACIÓN HORIZONTAL

BRAZO SIMPLE para ANTENA a MÁSTIL (zincado)						
REFERENCIA	Ø _{tubo} (mm)	L (mm)	AL (mm)	HORQUILLA	PRESENTACIÓN	EMBALAJE
TV-S1214	30	570	220	M8	Unidad	10 ud/CAJA
TV-S1215	35	570	220			10 ud/CAJA
TV-S1213	40	550	240			10 ud/CAJA

BRAZO DOBLE para ANTENA a MÁSTIL (zincado)						
REFERENCIA	Ø _{tubo} (mm)	L (mm)	AL (mm)	HORQUILLA	PRESENTACIÓN	EMBALAJE
TV-S1216	30	1135	215	M8	Unidad	6 ud/CAJA
TV-S1217	40	1150	235			4 ud/CAJA

BRAZO para ANTENA con PLACA a PARED (zincado)						
REFERENCIA	Ø _{tubo} (mm)	L (mm)	AL (mm)	PLACA (mm)	PRESENTACIÓN	EMBALAJE
TV-S1218	35	550	220	120x120	Unidad	10 ud/CAJA



TV95 se reserva el derecho a modificar las piezas y/o embalajes.

www.tv95premier.com

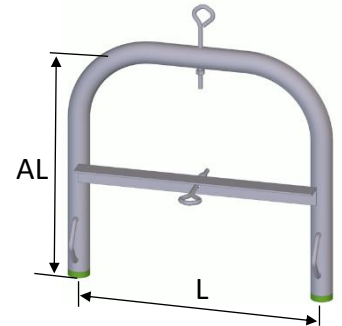


ABARCÓN TUBO

ABARCÓN CHIMENEA TUBO (zincado)							
REFERENCIA	Ø _{tubo} (mm)	L (mm)	AL (mm)	Ø _{mástil} (mm)	HORQUILLA	PRESENTACIÓN	EMBALAJE
TV-F1030	25	450	310	20-60	M8	Unidad	8 ud/CAJA
TV-F1031	35	400	350				6 ud/CAJA

ABARCÓN CHIMENEA TUBO+CABLE (zincado)							
REFERENCIA	Ø _{tubo} (mm)	L (mm)	AL (mm)	Ø _{mástil} (mm)	HORQUILLA	PRESENTACIÓN	EMBALAJE
TV-K1030	25	450	310	20-60	M8	Unidad	6 ud/CAJA

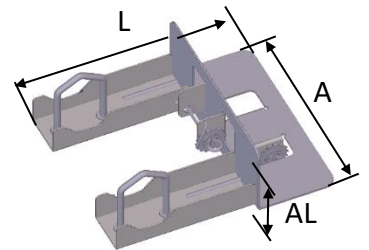
ABARCÓN CHIMENEA TUBO (galvanizado en caliente)							
REFERENCIA	Ø _{tubo} (mm)	L (mm)	AL (mm)	Ø _{mástil} (mm)	HORQUILLA	PRESENTACIÓN	EMBALAJE
TV-F2031	35	400	350	20-60	M8	Unidad	6 ud/CAJA



ABARCÓN CHAPA SIMPLE

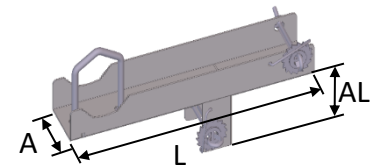
ABARCÓN CHIMENEA CHAPA SIMPLE (zincado)							
REFERENCIA	L (mm)	A (mm)	AL (mm)	Ø _{mástil} (mm)	HORQUILLA	PRESENTACIÓN	EMBALAJE
TV-F1033	288	265	105	20-60	M8	Unidad	4 ud/CAJA

ABARCÓN CHIMENEA CHAPA SIMPLE (galvanizado en caliente)							
REFERENCIA	L (mm)	A (mm)	AL (mm)	Ø _{mástil} (mm)	HORQUILLA	PRESENTACIÓN	EMBALAJE
TV-F2033	288	265	105	20-60	M8	Unidad	4 ud/CAJA



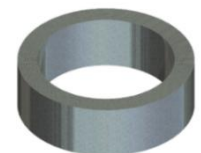
ABARCÓN CHAPA DOBLE

ABARCÓN CHIMENEA CHAPA DOBLE (galvanizado en caliente)							
REFERENCIA	L (mm)	A (mm)	AL (mm)	Ø _{mástil} (mm)	HORQUILLA	PRESENTACIÓN	EMBALAJE
TV-F2034	320	55	65	20-60	M8	Pack de 2	4 pares/CAJA



FLEJES

FLEJES(sendzimir)						
REFERENCIA	LONGITUD (m)	ANCHO(mm)			PRESENTACIÓN	EMBALAJE
TV-F0035	5 (sin devanador)	40			Unidad	10 ud/CAJA
TV-F0036	25(con devanador)	40				3 ud/CAJA



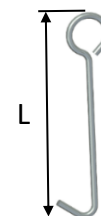
TV95 se reserva el derecho a modificar las piezas y/o embalajes.

ANCLAJES VIENTOS

JUEGO DE VIENTOS para MÁSTIL (sendzimir)				
REFERENCIA	$\varnothing_{\text{tubo}}$ (mm)		PRESENTACIÓN	EMBALAJE
TV-A0054	$\varnothing 35$		Unidad	10 ud/CAJA
TV-A0055	$\varnothing 40$			10 ud/CAJA

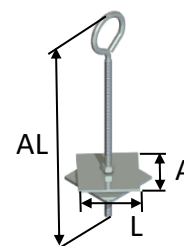


ARGOLLA DE VIENTOS para EMPOTRAR (zincado)				
REFERENCIA	L(mm)		PRESENTACIÓN	EMBALAJE
TV-A1056	400		Unidad	40 ud/CAJA

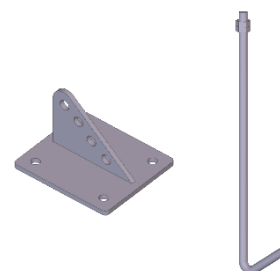


ARGOLLA DE VIENTOS para EMPOTRAR (galvanizado en caliente)				
REFERENCIA	L(mm)		PRESENTACIÓN	EMBALAJE
TV-A2056	400		Unidad	40 ud/CAJA

GANCHO ROSCADO PASAMUROS M12 con PLACA (zincado)						
REFERENCIA	L (mm)	A (mm)	AL (mm)	MÉTRICA	PRESENTACIÓN	EMBALAJE
TV-A1057	100	100	390	M12	Unidad	12 ud/CAJA



ANCLAJE VIENTOS (zincado)				
REFERENCIA	Nº POSICIONES		PRESENTACIÓN	EMBALAJE
TV-C1187	3		Unidad	1 ud/CAJA
TV-C1188	4			1 ud/CAJA
TV-C1189	6			1 ud/CAJA



ANCLAJE VIENTOS (galvanizado en caliente)				
REFERENCIA	Nº POSICIONES		PRESENTACIÓN	EMBALAJE
TV-C2187	3		Unidad	1 ud/CAJA
TV-C2188	4			1 ud/CAJA
TV-C2189	6			1 ud/CAJA

NOTA: Si se requieren ganchos, añadir la referencia **TV-C1180**

ACCESORIOS

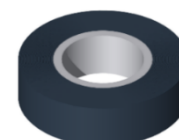
TACOS METÁLICOS				
REFERENCIA	M x L (mm)		PRESENTACIÓN	EMBALAJE
TV-A9058	M6x60(T-9)		Unidad	25 ud/BOLSA
TV-A9059	M8x60(T-11)			25 ud/BOLSA
TV-A9060	M8x80(T-11) Largo			25 ud/BOLSA



TACOS METÁLICOS con ARGOLLA				
REFERENCIA			PRESENTACIÓN	EMBALAJE
TV-A9061	M8(T-11)		Unidad	25 ud/BOLSA



CINTA PVC					
REFERENCIA	LONGITUD (m)	ANCHO (mm)	COLOR	PRESENTACIÓN	EMBALAJE
TV-A9065	20	19	GRIS	Unidad	10 ud/CAJA
TV-A9066			NEGRA		10 ud/CAJA



GRAPA ABIERTA				
REFERENCIA	COLOR		PRESENTACIÓN	EMBALAJE
TV-A9063	BLANCA		Unidad	100 ud/BOLSA
TV-A9064	NEGRA			100 ud/BOLSA



TV95 se reserva el derecho a modificar las piezas y/o embalajes.

TENSORES (galvanizado en caliente)

REFERENCIA	TIPO/MÉTRICA	PRESENTACIÓN	EMBALAJE
TV-A2092	Cáncamo/gancho M6	Unidad	3 ud/BOLSA
TV-A2094	Cáncamo/gancho M8		3 ud/BOLSA
TV-A2096	Cáncamo/gancho M10		3 ud/BOLSA
TV-A2098	Cáncamo/gancho M12		3 ud/BOLSA
TV-A2100	Cáncamo/gancho M14		3 ud/BOLSA
TV-A2101	Cáncamo/horquilla M14		3 ud/BOLSA
TV-A2102	Cáncamo/gancho M16		3 ud/BOLSA
TV-A2103	Cáncamo/horquilla M16		3 ud/BOLSA
TV-A2104	Cáncamo/gancho M20		3 ud/BOLSA
TV-A2105	Cáncamo/horquilla M20		3 ud/BOLSA
TV-A2106	Cáncamo/gancho M22		3 ud/BOLSA
TV-A2107	Cáncamo/horquilla M22		3 ud/BOLSA
TV-A2108	Cáncamo/gancho M24		3 ud/BOLSA
TV-A2109	Cáncamo/horquilla M24		3 ud/BOLSA
TV-A2110	Cáncamo/cáncamo M30		3 ud/BOLSA
TV-A2111	Cáncamo/horquilla M30		3 ud/BOLSA



NOTA: También se pueden suministrar con recubrimiento zincado

SUJETACABLES (galvanizado en caliente)

REFERENCIA	Ø cable (mm)	PRESENTACIÓN	EMBALAJE
TV-A2112	5	Unidad	6 ud/BOLSA
TV-A2113	6		6 ud/BOLSA
TV-A2114	8		6 ud/BOLSA
TV-A2115	10		6 ud/BOLSA
TV-A2116	11		6 ud/BOLSA
TV-A2117	13		6 ud/BOLSA
TV-A2118	14		6 ud/BOLSA
TV-A2119	16		6 ud/BOLSA
TV-A2120	19		6 ud/BOLSA
TV-A2121	22		6 ud/BOLSA
TV-A2122	26		6 ud/BOLSA



NOTA: También se pueden suministrar de acero inoxidable

GUARDACABOS (zincado)

REFERENCIA	Ø cable (mm)	PRESENTACIÓN	EMBALAJE
TV-A1126	6	Unidad	9 ud/BOLSA
TV-A1127	8		9 ud/BOLSA
TV-A1128	10		9 ud/BOLSA
TV-A1129	12		9 ud/BOLSA
TV-A1130	14		9 ud/BOLSA
TV-A1131	16		9 ud/BOLSA



NOTA: También se pueden suministrar de acero inoxidable

TV95 se reserva el derecho a modificar las piezas y/o embalajes.

www.tv95premier.com



CORDÓN ACERO FLEXIBLE 1x7+0(DIN 3052) (galvanizado en caliente)				
REFERENCIA	Ø_cordón(mm)		PRESENTACIÓN	EMBALAJE
TV-A2067	2		rollo 25m	20 ud/CAJA
TV-A2068	2		rollo 50m	10 ud/CAJA
TV-A2069	2		rollo 100m con DESBOBINADOR	5 ud/CAJA
TV-A2070	2,5		rollo 25m	18 ud/CAJA
TV-A2071	2,5		rollo 50m	10 ud/CAJA
TV-A2072	2,5		rollo 100m con DESBOBINADOR	5 ud/CAJA
TV-A2073	3		rollo 25m	12 ud/CAJA
TV-A2074	3		rollo 50m	6 ud/CAJA
TV-A2080	3		rollo 100m	5 ud/CAJA
TV-A2075	3		rollo 100m con DESBOBINADOR	5 ud/CAJA
TV-A2076	4		rollo 50m con DESBOBINADOR	5 ud/CAJA
TV-A2077	4		rollo 100m	1 ud/CAJA

SIN DESBOBINADOR



CON DESBOBINADOR



CORDÓN ACERO 7x19+0(DIN 3060) (galvanizado)				
REFERENCIA	Ø_cordón(mm)		PRESENTACIÓN	EMBALAJE
TV-A2085	5		por METROS	Ver nota
TV-A2086	6		por METROS	
TV-A2087	8		por METROS	
TV-A2088	10		por METROS	
TV-A2089	12		por METROS	
TV-A2090	14		por METROS	
TV-A2091	16		por METROS	



NOTA: El cordón se puede suministrar de la siguiente manera:

- 1) Corte a medida con gaza con manguito prensado y guardacabos.
- 2) Corte por metros en carrete.

TV95 se reserva el derecho a modificar las piezas y/o embalajes.



www.tv95premier.com

BRIDAS

BRIDA BARANDILLA CORTA/LARGA para TUBO Ø30-60mm (zincado/senzimir)						
REFERENCIA	L(mm)	AL(mm)	Ø _{tubo} (mm)	HORQUILLA	PRESENTACIÓN	EMBALAJE
TV-A0045	69	100	30-60	M8	Pack 2 ud	50 pares/CAJA
TV-E0045	69	100			Unidad	100 ud/CAJA
TV-A0046	69	173			Pack 2 ud	50 pares/CAJA

NOTA: Horquilla(zincada) y mordaza(senzimir)

BRIDA BARANDILLA DOBLE para TUBO Ø30-60mm (zincado/senzimir)						
REFERENCIA	L(mm)	AL(mm)	Ø _{tubo} (mm)	HORQUILLA	PRESENTACIÓN	EMBALAJE
TV-A0047	69	173	30-60	M8	Pack 2 ud	38 pares/CAJA

NOTA: Horquilla(zincada) y mordaza(senzimir)

MORDAZA para BRIDA BARANDILLA para TUBO Ø30-60mm (senzimir)						
REFERENCIA	L (mm)	A(mm)	AL(mm)	Ø _{tubo} (mm)	PRESENTACIÓN	EMBALAJE
TV-A0048	100	44	25	30-60	Pack 2 ud	---

MORDAZA para TUBO Ø40-90mm (zincado)						
REFERENCIA	L (mm)	A(mm)	AL(mm)	Ø _{tubo} (mm)	PRESENTACIÓN	EMBALAJE
TV-A1052	140	37	30	40-90	Unidad	20 ud/CAJA

MORDAZA para TUBO Ø40-90mm (galvanizado en caliente)						
REFERENCIA	L (mm)	A(mm)	AL(mm)	Ø _{tubo} (mm)	PRESENTACIÓN	EMBALAJE
TV-A2052	140	37	30	40-90	Unidad	20 ud/CAJA

HORQUILLA M8 (zincado)						
REFERENCIA	L (mm)	AL(mm)	MÉTRICA		PRESENTACIÓN	EMBALAJE
TV-A1049	69	100	M8		Unidad	---
TV-A1050	69	173				---

BRIDA RECTA para TUBO Ø40-90mm (zincado)						
REFERENCIA	L (mm)	AL(mm)	Ø _{tubo} (mm)		PRESENTACIÓN	EMBALAJE
TV-A1051	140	125	40-90		Pack 2 ud	10 pares/CAJA

BRIDA RECTA para TUBO Ø40-90mm (galvanizado en caliente)						
REFERENCIA	L (mm)	AL (mm)	Ø _{tubo} (mm)		PRESENTACIÓN	EMBALAJE
TV-A2051	140	125	40-90		Pack 2 ud	10 pares/CAJA

BRIDA PLACA EN CRUZ para TUBO Ø40-50 (senzimir)						
REFERENCIA	L (mm)	A (mm)	Ø _{tubo} (mm)		PRESENTACIÓN	EMBALAJE
TV-A0053	160	100	40-50		Unidad	24 ud/CAJA

BRIDA PLACA EN CRUZ para TUBO Ø40-50 con HORQUILLA+MORDAZA (senzimir)						
REFERENCIA	L (mm)	A(mm)	Ø _{tubo} (mm)		PRESENTACIÓN	EMBALAJE
TV-K0053	160	100	40-50		Unidad	10 ud/CAJA

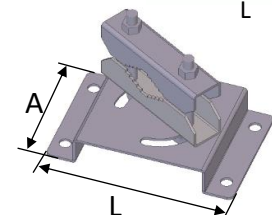
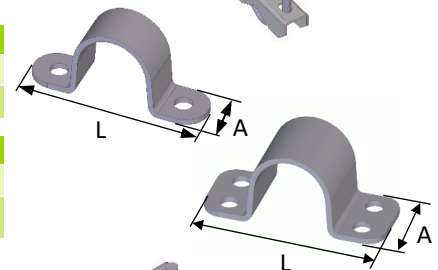
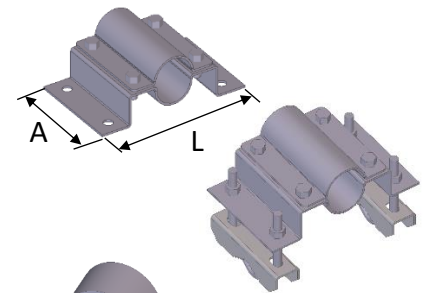
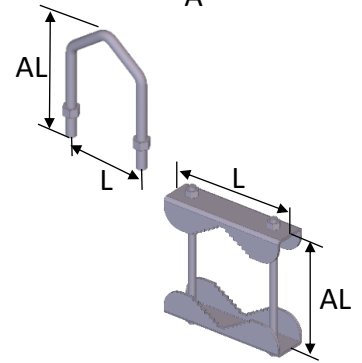
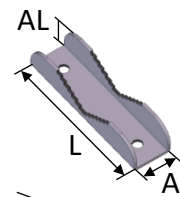
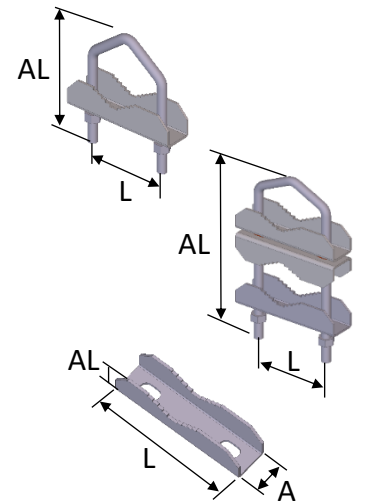
OMEGA

OMEGA Ø35 (zincado)						
REFERENCIA	L(mm)	A(mm)	Ø _{mástil} (mm)		PRESENTACIÓN	EMBALAJE
TV-F1041	115	25	35		Unidad	100 ud/CAJA

OMEGA Ø50 (zincado)						
REFERENCIA	L(mm)	A(mm)	Ø _{mástil} (mm)		PRESENTACIÓN	EMBALAJE
TV-F1037	108	40	50		Unidad	20 ud/CAJA

FIJACIÓN ORIENTABLE

FIJACIÓN ORIENTABLE a VIGA (zincado)						
REFERENCIA	L(mm)	A(mm)	Ø _{mástil} (mm)	HORQUILLA	PRESENTACIÓN	EMBALAJE
TV-F1038	140	90	20-60	M8	Unidad	20 ud/CAJA

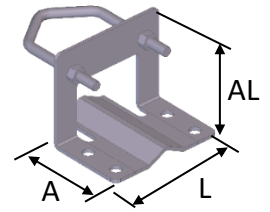


TV95 se reserva el derecho a modificar las piezas y/o embalajes.



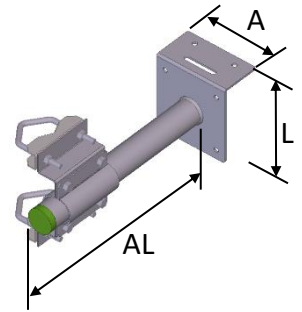
FIJACIÓN A VIGA

FIJACIÓN FIJA a VIGA (zincado)							
REFERENCIA	L (mm)	A (mm)	AL (mm)	∅ mástil (mm)	HORQUILLA	PRESENTACIÓN	EMBALAJE
TV-F1039	100	62	80	20-60	M8	Unidad	20 ud/CAJA



SOPORTE A VIGA

SOPORTE a VIGA (zincado)								
REFERENCIA	∅ tubo (mm)	AL (mm)	L (mm)	A (mm)	∅ mástil (mm)	HORQUILLA	PRESENTACIÓN	EMBALAJE
TV-F1040	40	300	124	120	20-60	M8	Unidad	10 ud/CAJA



SOPORTE a VIGA (zincado)								
REFERENCIA	∅ tubo (mm)	AL (mm)	L (mm)	A (mm)	∅ mástil (mm)	HORQUILLA	PRESENTACIÓN	EMBALAJE
TV-F2040	40	300	124	120	20-60	M8	Unidad	10 ud/CAJA

ACCESORIOS

GANCHO ROSCADO PARA BASE (zincado)			
REFERENCIA		PRESENTACIÓN	EMBALAJE
TV-C1182	Varilla ∅14x320(M16) para S200	Pack de 3	---
TV-C1180	Varilla ∅16x500(M18) para S400		---

PUNTA PARARRAYOS FRANKLIN			
REFERENCIA	∅(mm)	PRESENTACIÓN	EMBALAJE
TV-C9191	40	Unidad	1ud/CAJA

PIQUETA TOMA TIERRA 1,5m			
REFERENCIA	L(m)	PRESENTACIÓN	EMBALAJE
TV-C9192	1,5	Unidad	1ud/CAJA

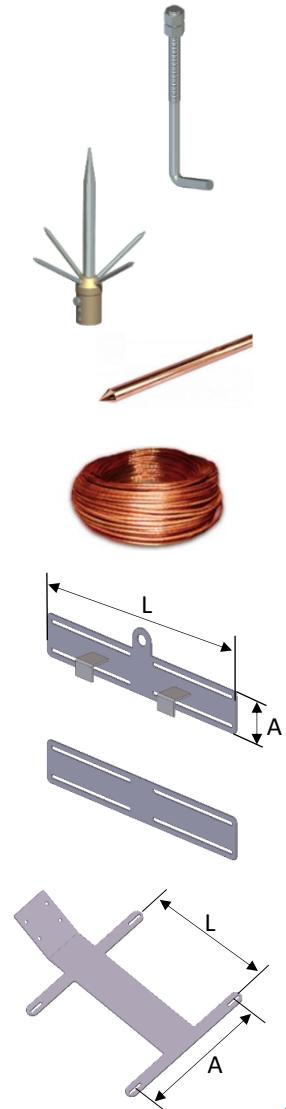
CABLE TOMA TIERRA			
REFERENCIA	∅ cable (mm)	PRESENTACIÓN	EMBALAJE
TV-C9193	Consultar	por METROS	---

SOPORTE ARMARIO a TORRE (zincado)				
REFERENCIA	L(mm)	A(mm)	PRESENTACIÓN	EMBALAJE
TV-C1194	520	90	Unidad	1ud/CAJA

SOPORTE ARMARIO a TORRE (galvanizado en caliente)				
REFERENCIA	L(mm)	A(mm)	PRESENTACIÓN	EMBALAJE
TV-C2194	520	90	Unidad	1ud/CAJA

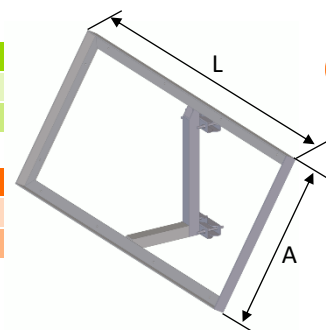
SOPORTE PANEL SOLAR (zincado)				
REFERENCIA	L(mm)	A(mm)	PRESENTACIÓN	EMBALAJE
TV-C1195	320	330	Unidad	1 ud/CAJA

SOPORTE PANEL SOLAR (galvanizado en caliente)				
REFERENCIA	L(mm)	A(mm)	PRESENTACIÓN	EMBALAJE
TV-C2195	320	330	Unidad	1 ud/CAJA



TV95 se reserva el derecho a modificar las piezas y/o embalajes.

SOPORTE PANEL SOLAR (zincado)				
REFERENCIA	L(mm)	A(mm)	PRESENTACIÓN	EMBALAJE
TV-C____ (Ver nota)	--	--	Unidad	1 ud/CAJA



SOPORTE PANEL SOLAR (galvanizado en caliente)				
REFERENCIA	L(mm)	A(mm)	PRESENTACIÓN	EMBALAJE
TV-C____ (Ver nota)	--	--	Unidad	1 ud/CAJA

NOTA: Según dimensiones panel solar.

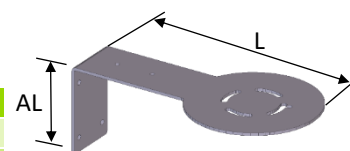
BALIZAS LUZ FIJA O INTERMITENTE				
REFERENCIA		CANDELAS (cd)	PRESENTACIÓN	EMBALAJE
TV-K9196	FIJA	10	Unidad	1 ud/CAJA
TV-K9197	INTERMITENTE	10		1 ud/CAJA
TV-K9198	FIJA	32		1 ud/CAJA
TV-K9199	INTERMITENTE	32		1 ud/CAJA



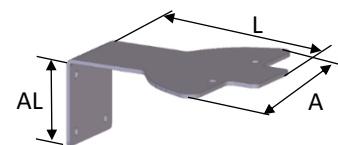
NOTA 1: Se suministran con soporte, referencia TV-C1200.

NOTA 2: Para otro tipo de balizas, consultar precio.

SOPORTE BALIZA AUTÓNOMA (zincado)				
REFERENCIA	AL(mm)	L(mm)	PRESENTACIÓN	EMBALAJE
TV-C1200	145	440	Unidad	1 ud/CAJA



SOPORTE BALIZA SEMICIRCULAR (zincado)					
REFERENCIA	AL (mm)	L (mm)	A (mm)	PRESENTACIÓN	EMBALAJE
TV-C1201	100	250	235	Unidad	1 ud/CAJA



LINEA DE VIDA-CABLE INOXIDABLE			
REFERENCIA		PRESENTACIÓN	EMBALAJE
TV-C____ (Ver nota)		Unidad	---

NOTA: Según altura torre.



TV95 se reserva el derecho a modificar las piezas y/o embalajes.





TV95 PREMIER
Avenida Mare de Déu de Montserrat, 26
P.I. Sant Pere Molanta
08799 Olèrdola
Barcelona (Spain)
Tel +34 93 818 17 89 / Fax +34 93 892 50 38
@: comercial@tv95premier.com
www.tv95premier.com/

CALIDAD DE PRINCIPIO A FIN



Factory Production Control Certificate N° 0035-CPD-1090-1.00101.TÜVRh.2012.001
Welding Certificate N° 0035-CPD-1090-2.0097.TÜDRh.2012.001

www.tv95premier.com

